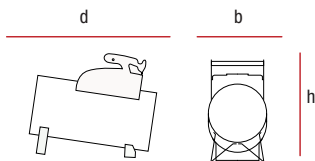


# Verplaatsbare elektrische warmeluchtblazer SKC (1500 - 20000 W)



SK40C



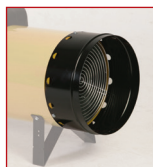
02AC581



02AC582



Stopcontact  
4-5 polen



Aansluitstuk  
luchtslang



Luchtslang



Handvat set  
+ wielen

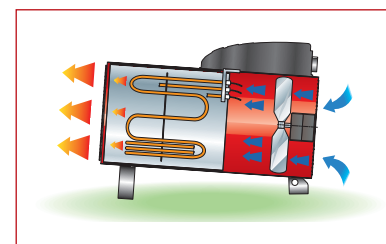
De luchtverhitters van het gamma SKC brengen direct zuivere warme lucht waar dat nodig is. Ze zijn het ideale verwarmingssysteem in omgevingen waar stookolie, gas of LPG niet toegelaten zijn. Dankzij hun veilige en stille werking zijn ze geschikt voor een snelle opwarming van kleine of middelgrote gebouwen in de private of commerciële sector, in winkels of openbare plaatsen.

Ze zijn ook een eenvoudige maar zeer efficiënte oplossing om de droogtijd of ontvochtigingstijd te verkorten in de bouwsector.

SK		3C	40C (SK10C)	60C (SK15C)	88C	120C
Verwarmingsvermogen	kW	1,5/3	6,6/10	10/15	15/22	20/30
Elektrisch rendement	%	100	100	100	100	100
Elektrische voeding	V/Ph/Hz	230/1/50 + A	400/3/50 + A	400/3/50 + A	400/3/50 + A	400/3/50 + A
Max. intensiteit	A	6,2 - 12	7,1 - 13,6	13,8 - 21	12 - 30	28 - 43
Temperatuurstijging bij 20°C	°C	32 - 44,5	30,5 - 48,3	35 - 54,3	38 - 56	38 - 56
Luchtdebiet	m³/h	450	1500	2000	3050	3900
Afmetingen: Hoogte	mm	280	511	511	538	706
Breedte	mm	180	277	277	317	540
Lengte	mm	367	505	575	700	795
Gewicht	kg	5	13	15	21	38
Beschermingsniveau		IP 44	IP 44	IP 44	IP 44	IP 44

**OPTIONEEL TOEBEHOREN**

Thermostaat PVC	CODE	-	-	-	-	<b>02AC581</b>
Thermostaat aluminium	CODE	-	-	-	-	<b>02AC582</b>
Stopcontact 16A 3P+A	CODE	-	<b>06AC102</b>	-	-	-
Stopcontact 16A 4P+A+N	CODE	-	<b>06AC104</b>	-	-	-
Stopcontact 32A 3P+A	CODE	-	-	<b>06AC103</b>	<b>06AC103</b>	-
Stopcontact 32A 4P+A+N	CODE	-	-	<b>06AC105</b>	<b>06AC105</b>	-
Stopcontact 64A 3P+A+N	CODE	-	-	-	-	<b>06AC108</b>
Aansluitstuk luchtslang	CODE	-	<b>06AC101</b> (Ø 300 mm)	<b>06AC101</b> (Ø 300 mm)	<b>06AC106</b> (Ø 350 mm)	<b>06AC107</b> (Ø 500 mm)
Luchtslang - lengte max. 6 meter	CODE	-	<b>02AC562</b> (Ø 300 mm)	<b>02AC562</b> (Ø 300 mm)	<b>02AC563</b> (Ø 350 mm)	<b>02AC566</b> (Ø 500 mm)
Handvat set + wielen	CODE	-	<b>03AC501</b>	<b>03AC501</b>	<b>03AC502</b>	-



Werkingsschema



- Handvat voor een eenvoudige verplaatsing
- Zeer stevig onderstel uit gelakt staal AISI 321
- Roestvrij stalen luchtrooster
- Geleverd met voedingskabel 1,5 m en stekker (SK3C)
- Geleverd met voedingskabel 1,5 m (SK40C, SK60C, SK88C en SK120C)
- Aansluiting luchtkanaal mogelijk tot 6 m (SK40C, SK60C, SK88C en SK120C)
- Veiligheidsthermostaat met manuele herstart
- Schakelaar voor vermogenskeuze
- Ingebouwde omgevingsthermostaat
- Mogelijkheid een thermostaat op afstand te gebruiken