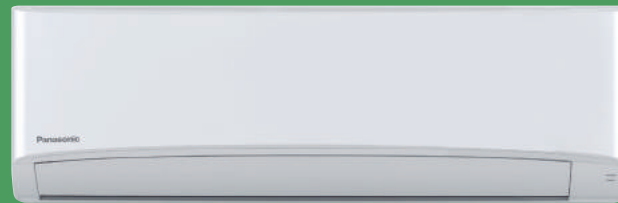


# UNITÉ MURALE COMPACTE TZ



## + PRODUITS

### Facile à installer

- Moins de 80 cm de large

### Un confort intérieur optimisé

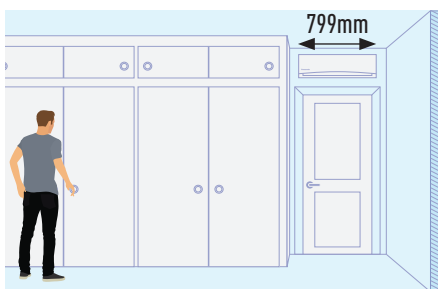
- Super silencieux : seulement 20 dB(A)
- Filtre l'air : blocages des particules jusqu'à 2,5 microns
- Distribue l'air frais de façon homogène dans la pièce : technologie Aerowings

### Hautes performances

- Classes énergétiques jusqu'à A++ / A++
- Chauffage garanti jusqu'à -15°C
- Fonctionne au fluide R32 : plus performant, moins polluant

### Les modèles TZ sont puissants et efficaces.

Les unités intérieures TZ ont une largeur de 799 mm et peuvent se positionner au dessus d'une porte ou dans un couloir.

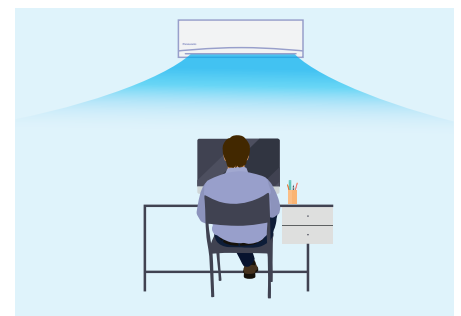


### Filtre PM2,5

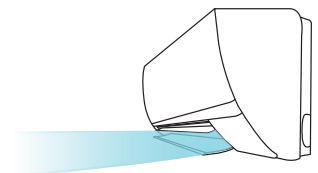
Le filtre de purification PM2,5 piège les virus et allergènes, même microscopiques, pour les éliminer de l'air et créer une qualité intérieure propre et confortable.



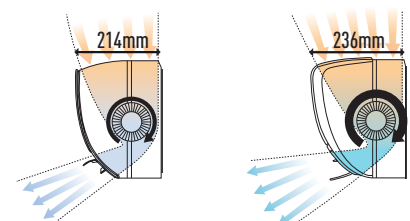
### Aerowings



Meilleure répartition de l'air dans la pièce



Plus grande prise d'air.



## Unité murale blanc mat TZ • R32

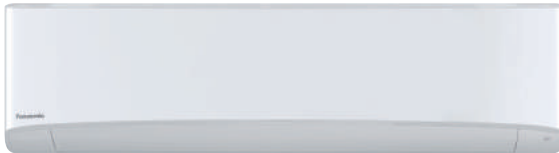


HVAC SOLUTIONS | RENEWABLE ENERGY

Industriestrasse 28 | B-4700 EUPEN

T +32 (0)87 59 16 50 | F +32 (0)87 59 16 55

E-mail: info@accubel.be | Internet: www.accubel.be



Puissance			2,0 kW	2,5 kW	3,5 kW	4,2 kW	5,0 kW	7,1 kW
Puissance frigorifique	Nominale (Min - Max)	kW	2,00 [0,75 - 2,40]	2,50 [0,85 - 3,00]	3,50 [0,85 - 3,90]	4,20 [0,85 - 4,60]	5,00 [0,98 - 5,60]	7,10 [0,98 - 8,10]
EER <sup>1)</sup>	Nominal (Min - Max)	W/W	4,08 [3,00 - 4,00]	3,85 [3,40 - 3,41]	3,57 [3,33 - 3,36]	3,36 [3,21 - 2,80]	3,40 [3,44 - 3,24]	3,17 [2,33 - 3,03]
SEER <sup>2)</sup>			<b>6,80</b> A+++	<b>6,90</b> A+++	<b>6,70</b> A+++	<b>6,30</b> A+++	<b>6,80</b> A+++	<b>6,10</b> A+++
Pdesign (refroidissement)		kW	2,00	2,50	3,50	4,20	5,00	7,10
Puissance absorbée (refroidissement)	Nominal (Min - Max)	kW	0,49 [0,25 - 0,60]	0,65 [0,25 - 0,88]	0,98 [0,26 - 1,16]	1,25 [0,27 - 1,64]	1,47 [0,29 - 1,73]	2,24 [0,42 - 2,67]
Consommation annuelle d'énergie <sup>3)</sup>		kWh/a	103	127	183	233	257	407
Puissance calorifique	Nominale (Min - Max)	kW	2,70 [0,70 - 3,60]	3,30 [0,80 - 4,10]	4,00 [0,80 - 5,10]	5,00 [0,80 - 6,80]	5,80 [0,98 - 7,80]	8,60 [0,98 - 9,90]
Puissance calorifique à -7°C		kW	2,14	2,70	3,30	3,90	4,79	6,13
COP <sup>1)</sup>	Nominal (Min - Max)	W/W	4,15 [3,78 - 3,53]	4,18 [4,10 - 3,66]	4,04 [4,00 - 3,70]	3,73 [4,00 - 3,33]	3,77 [2,88 - 3,39]	3,51 [2,45 - 3,47]
SCOP <sup>2)</sup>			<b>4,60</b> A+++	<b>4,60</b> A+++	<b>4,60</b> A+++	<b>4,00</b> A++	<b>4,30</b> A++	<b>4,00</b> A++
Pdesign à -10°C		kW	1,90	2,40	2,80	3,60	4,00	5,50
Puissance absorbée (chauffage)	Nominal (Min - Max)	kW	0,65 [0,19 - 1,02]	0,79 [0,20 - 1,12]	0,99 [0,20 - 1,38]	1,34 [0,20 - 2,04]	1,54 [0,34 - 2,30]	2,45 [0,40 - 2,85]
Consommation annuelle d'énergie <sup>3)</sup>		kWh/a	578	730	852	1260	1302	1925
<b>Unité intérieure</b>			<b>CS-TZ20TKEW-1</b>	<b>CS-TZ25TKEW-1</b>	<b>CS-TZ35TKEW-1</b>	<b>CS-TZ42TKEW-1</b>	<b>CS-TZ50TKEW</b>	<b>CS-TZ71TKEW</b>
Débit d'air	Froid / Chaud	m³/min	9,6/10,6	10,5/11,4	11,3/12,1	12,3/12,9	19,9/20,8	20,0/22,0
Volume de condensation éliminée		L/h	1,3	1,5	2,0	2,4	2,8	4,1
Pression sonore <sup>4)</sup>	Froid (Fort / Faible / Q-Faible)	dB(A)	37/25/20	40/26/20	42/30/20	44/31/29	44/37/34	47/38/35
	Chauffage (Fort / Faible / Q-Faible)	dB(A)	38/26/22	40/27/22	42/33/22	44/35/28	44/37/34	47/38/35
Dimension	H x L x P	mm	290x799x197	290x799x197	290x799x197	290x799x197	302x1102x244	302x1102x244
Poids net		kg	8	8	8	8	12	13
<b>Unité extérieure</b>			<b>CU-TZ20TKE-1</b>	<b>CU-TZ25TKE-1</b>	<b>CU-TZ35TKE-1</b>	<b>CU-TZ42TKE-1</b>	<b>CU-TZ50TKE</b>	<b>CU-TZ71TKE</b>
Alimentation électrique		V	230	230	230	230	230	230
Calibre disjoncteur courbe D		A	16	16	16	16	16	20
Alimentation électrique sur			groupe extérieur	groupe extérieur	groupe extérieur	groupe extérieur	groupe extérieur	groupe extérieur
Câble d'alimentation		mm²	3 x 1,5	3 x 1,5	3 x 1,5	3 x 1,5	3 x 2,5	3 x 2,5
Interconnexion électrique UI/UE		mm²	4 x 1,5	4 x 1,5	4 x 1,5	4 x 1,5	4 x 2,5	4 x 2,5
Débit d'air	Froid / Chaud	m³/min	28,9/27,4	29,0/27,6	29,1/30,2	33,6/34,0	33,0/32,2	44,7/48,1
Pression sonore <sup>4)</sup>	Froid / Chaud (Fort)	dB(A)	46/47	47/48	48/50	49/51	48/49	52/54
Dimensions <sup>5)</sup>	H x L x P	mm	542 x 780 x 289	542 x 780 x 289	542 x 780 x 289	619 x 824 x 299	619 x 824 x 299	695 x 875 x 320
Poids net		kg	27	28	33	34	40	49
Connexions de la tuyauterie	Tube de liquide	Pouces (mm)	1/4 (6,35)	1/4 (6,35)	1/4 (6,35)	1/4 (6,35)	1/4 (6,35)	1/4 (6,35)
	Tube de gaz	Pouces (mm)	3/8 (9,52)	3/8 (9,52)	3/8 (9,52)	1/2 (12,70)	1/2 (12,70)	5/8 (15,88)
Longueur totale tuyauterie min-max entre UI et UE		m	3-15	3-15	3-15	3-15	3-20	3-30
Dénivelé (int./ext) <sup>6)</sup>		m	15	15	15	15	15	20
Longueur pré-chargée		m	7,5	7,5	7,5	7,5	7,5	10
Charge de gaz supplémentaire		g/m	10	10	10	10	15	25
Réfrigérant (R32)/CO <sub>2</sub> eq.		kg/T	0,61/0,412	0,70/0,473	0,82/0,554	0,87/0,587	1,14/0,770	1,32/0,891
Plage de fonctionnement	Froid Min/Max	°C	-10 ~ +43	-10 ~ +43	-10 ~ +43	-10 ~ +43	-10 ~ +43	-10 ~ +43
	Chaud Min / Max	°C	-15 ~ +24	-15 ~ +24	-15 ~ +24	-15 ~ +24	-15 ~ +24	-15 ~ +24
<b>Prix HT du kit</b>		€	<b>958</b>	<b>1035</b>	<b>1227</b>	<b>1750</b>	<b>1989</b>	<b>2987</b>
Prix HT de l'unité intérieure		€	342	404	482	611	714	1237
Prix HT de l'unité extérieure		€	616	631	745	1139	1275	1750

Accessoires	Prix HT €
<b>CZ-TACG1</b> Kit Wifi Panasonic pour contrôle Internet	156
<b>CZ-CAPRA1</b> Adaptateur d'interface de la gamme confort pour une intégration P-Link	247

Accessoires	Prix HT €
<b>CZ-RD514C</b> Télécommande filaire pour programmation hebdomadaire	130

1) Le calcul des coefficients EER et COP est conforme à la norme européenne EN14511. 2) Label énergétique allant de A+++ à D. 3) La consommation annuelle d'énergie est calculée conformément à la directive UE/626/2011. 4) Le niveau de pression sonore de l'unité intérieure indique la valeur pour une position à 1 mètre en face du corps principal et à 0,8 m en dessous de l'unité. Pour l'unité extérieure : 1 m devant et 1 m derrière le corps principal. La pression sonore est mesurée conformément à la norme JIS C 9612. Q-Faible : Mode silencieux. Faible : Vitesse de ventilateur minimale. 5) Ajouter 70 mm pour l'orifice des tuyauteries. 6) Lors de l'installation de l'unité extérieure à une position plus élevée que l'unité intérieure.



SEER et SCOP : Pour KIT-TZ25-TKE-1. SUPER SILENCIEUX : Pour KIT-TZ20-TKE-1, KIT-TZ25-TKE-1 et KIT-TZ35-TKE-1 : CONTRÔLE INTERNET : en option.