

# Déshumidificateurs gainables

## OMEGA 10, 14, 16, 20, 28 Centrale gainable

**GARANTIE**  
**2ans**

- + Disponible en 5 capacités (10 à 28 l/h)
- + Option « chauffage de l'air »  
(appoint électrique ou batterie eau chaude)
- + Option « chauffage de l'eau » (condenseur à eau)
- + Installation dans le local technique



OMEGA Gainable	Référence
Déshumidificateur Gainable - OMEGA 10 - Tri	W28OM10
Déshumidificateur Gainable - OMEGA 14 - Tri	W28OM14
Déshumidificateur Gainable - OMEGA 16 - Tri	W28OM16
Déshumidificateur Gainable - OMEGA 20 - Tri	W28OM20
Déshumidificateur Gainable - OMEGA 28 - Tri	W28OM28

OMEGA Gainable - avec condenseur à eau Titane	Référence
Déshumidificateur Gainable - OMEGA 10 - Tri + Cond	W28OM10C
Déshumidificateur Gainable - OMEGA 14 - Tri + Cond	W28OM14C
Déshumidificateur Gainable - OMEGA 16 - Tri + Cond	W28OM16C
Déshumidificateur Gainable - OMEGA 20 - Tri + Cond	W28OM20C
Déshumidificateur Gainable - OMEGA 28 - Tri + Cond	W28OM28C

OMEGA Gainable - avec appoint électrique	Référence
Déshumidificateur Gain. - OMEGA 10 - Tri + App.élec 9 kW	W28OM10E
Déshumidificateur Gain. - OMEGA 14 - Tri + App.élec 9 kW	W28OM14E
Déshumidificateur Gain. - OMEGA 16 - Tri + App.élec 18 kW	W28OM16E
Déshumidificateur Gain. - OMEGA 20 - Tri + App.élec 18 kW	W28OM20E
Déshumidificateur Gain. - OMEGA 28 - Tri + App.élec 18 kW	W28OM28E

OMEGA Gainable - avec appoint électrique et condenseur à eau Titane	Référence
Déshumidificateur Gain. - OMEGA 10 - Tri + App.élec 9 kW + Cond	W28OM10EC
Déshumidificateur Gain. - OMEGA 14 - Tri + App.élec 9 kW + Cond	W28OM14EC
Déshumidificateur Gain. - OMEGA 16 - Tri + App.élec 18kW + Cond	W28OM16EC
Déshumidificateur Gain. - OMEGA 20 - Tri + App.élec 18kW + Cond	W28OM20EC
Déshumidificateur Gain. - OMEGA 28 - Tri + App.élec 18kW + Cond	W28OM28EC

OMEGA Gainable - avec batterie eau chaude	Référence
Déshumidificateur Gain. - OMEGA 10 - Tri + batterie 24kW	W28OM10B
Déshumidificateur Gain. - OMEGA 14 - Tri + batterie 34kW	W28OM14B
Déshumidificateur Gain. - OMEGA 16 - Tri + batterie 42kW	W28OM16B
Déshumidificateur Gain. - OMEGA 20 - Tri + batterie 53kW	W28OM20B
Déshumidificateur Gain. - OMEGA 28 - Tri + batterie 76kW	W28OM28B

OMEGA Gainable avec batterie eau chaude et condenseur à eau Titane	Référence
Déshumidificateur Gain. - OMEGA 10 - Tri + batt. 24kW + Cond	W28OM10BC
Déshumidificateur Gain. - OMEGA 14 - Tri + batt. 34kW + Cond	W28OM14BC
Déshumidificateur Gain. - OMEGA 16 - Tri + batt. 42kW + Cond	W28OM16BC
Déshumidificateur Gain. - OMEGA 20 - Tri + batt. 53kW + Cond	W28OM20BC
Déshumidificateur Gain. - OMEGA 28 - Tri + batt. 76kW + Cond	W28OM28BC

# Déshumidificateurs gainables

Caractéristiques techniques***	Oméga 10 tri	Oméga 14 tri	Oméga 16 tri	Oméga 20 tri	Oméga 28 tri
Capacité de déshumidification en l/h*	10	14	16	20	28
Puissance absorbée (W)*	3 840	4 390	5 830	6 430	9 900
Puissance restituée (W)*	9 210	10 530	13 990	15 430	23 760
Débit d'air (m³/h)	3 000	4 000	5 000	6 000	8 500
Pression disponible (mm CE)	20	20	20	20	20
Alimentation électrique	400 V / 3N / 50 Hz				
Intensité absorbée (A)****	7,6	9,0	12,0	16,4	19
Intensité maximale (A)****	13	16	18,5	20,1	23,8
Fluide frigorigène	R407C				
Puissance acoustique (dBA)**	-	83,6	-	82	-
Poids (kg) modèle sans option	342	344	346	397	505

\* Aux conditions nominales suivantes : air 30 °C, hygrométrie 70 %.

\*\* Valeurs mesurées et certifiées selon les normes EN ISO 3741 et EN ISO 354 par le CTTM (Centre de Transfert de Technologie du Mans).

\*\*\* Un contrôle annuel de l'étanchéité du circuit frigorifique doit être réalisé pour tout équipement frigorifique dont la charge en fluide frigorigène est > à 2 kg et < à 30 kg.

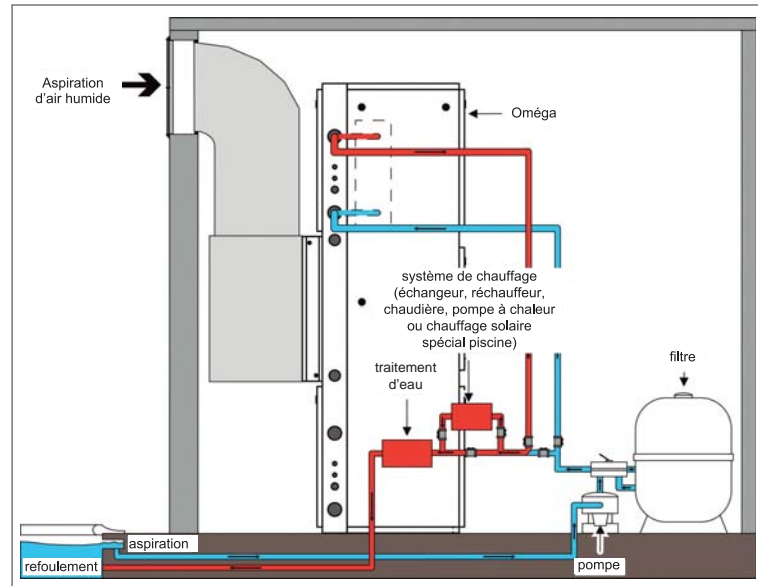
\*\*\*\* Pour un appareil sans option appoint électrique.

Caractéristiques batteries	Oméga 10 tri	Oméga 14 tri	Oméga 16 tri	Oméga 20 tri	Oméga 28 tri
Puissance (kW) avec primaire 90/70 °C	24	34	42	53	76
Puissance (kW) avec primaire 45/40 °C	9,5	11,6	13,6	15,2	23
Débit d'eau (m³/h) avec primaire 45/40 °C	1,66	2,03	2,35	2,64	3,98
Perte de charge (mCE) avec primaire 45/40 °C	0,93	1,34	1,76	2,17	1,41
Raccordement (mm)	20/27 mâle à visser				

## Options condenseur à eau

Une centrale de déshumidification est un système thermodynamique air/air qui transforme un air chaud et humide en air plus chaud et sec. Cet air plus chaud va participer au chauffage du local mais dans certains cas entraîner une surchauffe de l'air. Pour limiter cette surchauffe, nous préconisons l'option condenseur à eau qui permet de restituer dans la piscine les calories fournies par le déshumidificateur.

Ce condenseur à eau en TITANE est à raccorder PVC Ø 50 depuis un by-pass sur le circuit de filtration et peut réchauffer toutes les eaux de piscines quel que soit le traitement d'eau : chlore, brome, cuivre-argent, électrolyse au sel...



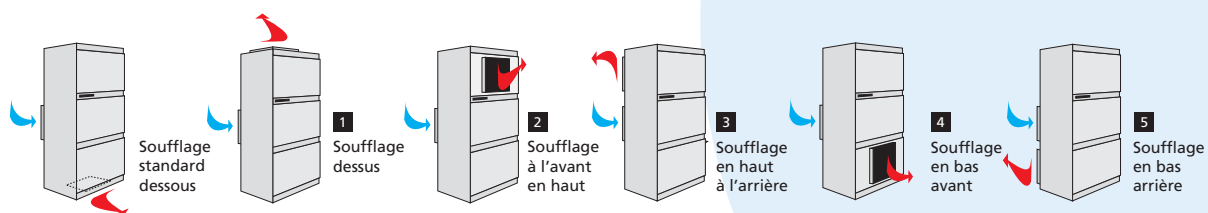
## Régulation

Boîtier de commande Hygro Control :	Fourni avec l'appareil
	Régulation hygrométrie
	Régulation thermostat (si option chauffage air)



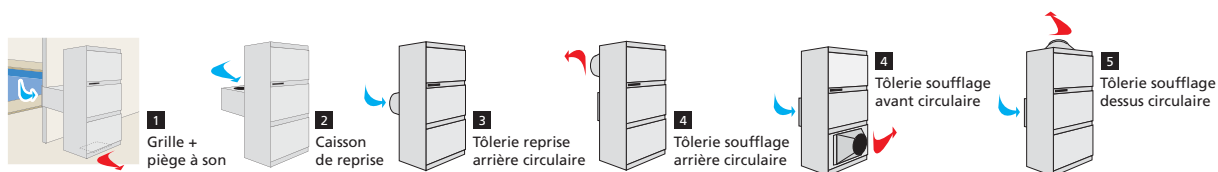
# Déshumidificateurs gainables

## Accessoires



Options soufflage		Référence
Soufflage sur le dessus pour OMEGA 10-14-16		W28SODE
Soufflage sur le dessus pour OMEGA 20	1	W28SODE20
		W28SODE28
Soufflage sur le dessus pour OMEGA 28		W28SODE28
Soufflage en haut vers l'avant pour OMEGA 10-14-16		W28SOHAV
Soufflage en haut vers l'avant pour OMEGA 20	2	W28SOHAV20
		W28SOHAV28
Soufflage en haut vers l'avant pour OMEGA 28		W28SOHAV28
Soufflage en bas vers l'arrière pour OMEGA		W28SOBAR
Soufflage en bas vers l'avant pour OMEGA		W28SOBAV
Soufflage en haut vers l'arrière - OMEGA 10-14-16		W28SOHAR
Soufflage en haut vers l'arrière - OMEGA 20	3	W28SOHAR20
		W28SOHAR28
Soufflage en haut vers l'arrière - OMEGA 28		W28SOHAR28

Le soufflage standard sur les centrales OMEGA est réalisé sous la centrale (soufflage inversé par rapport aux CAE). En option, le soufflage peut être réalisé sur le dessus ou en bas avec possibilité vers l'avant et vers l'arrière.



OMEGA reprise		Référence
Grille de reprise 1000x600 + WFA01479		WFA01477
Contre-cadre grille de reprise 1000x600 + WFA01477	1	WFA01479
		WCH01236
Piège à son 1000x600 L=600mm		WCH01236
Caisson de reprise Ø 500 - OMEGA 10-14		WCH02822
Caisson de reprise Ø 630 - OMEGA 16-20	2	WCH03048
		WCH03049
Caisson de reprise Ø 500x2 - OMEGA 28		WCH03049

Tôlerie reprise arrière circulaire		Référence
Tôlerie reprise arrière circul. Ø500 - OMEGA10-14	3	WCH03701
		WCH03702
		WCH03703

Tôlerie soufflage avant/arrière circulaire		Référence
Tôlerie soufflage av/arr circul.Ø500 - OMEGA 10-14	4	WCH03595
		WCH03331
		WCH03704

Tôlerie soufflage dessus circulaire		Référence
Tôlerie soufflage dessus circul.Ø500 - OMEGA 10-14	5	WCH03705
		WCH03706
		WCH03707

# Déshumidificateurs gainables

## Accessoires

**GARANTIE**  
**2ans**

Tôlerie pour filtres	Référence
Grille standard 625 x 425 + WTT02359	WSD01916
Contre-cadre + WTT02355	WSD03350
Coffret de régulation à distance pour 1 déshu.	R0771000
Coffret de régulation à distance pour 2 déshu.	R0771100

### Installation

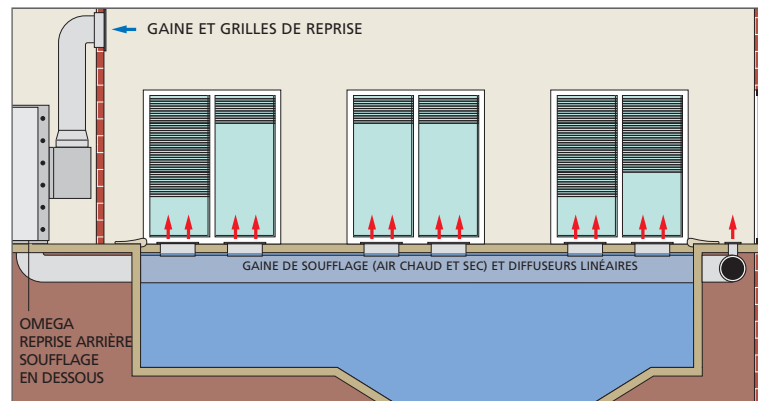
Installation de la centrale dans un local technique mitoyen ou à proximité du local piscine

Cadre de reprise air humide avec filtre sur façade arrière pour raccordement sur gaine de reprise murale ou en plafond

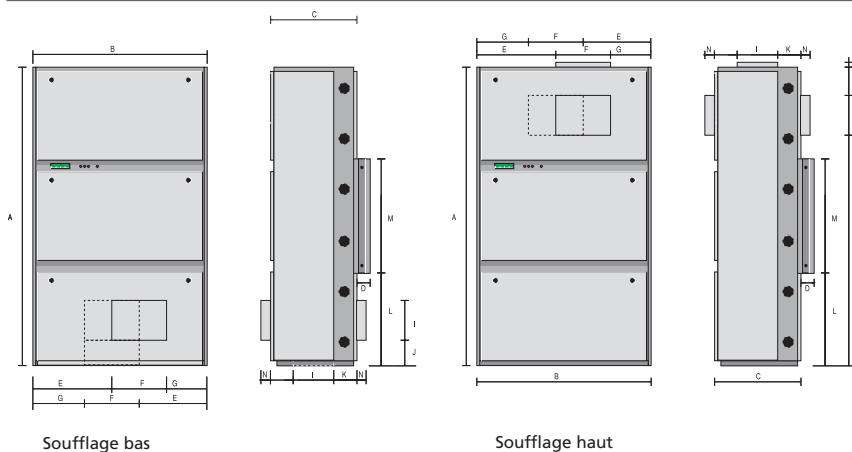
Soufflage air chaud et sec en-dessous ou au-dessus de la centrale pour montage direct sur une gaine enterrée ou une gaine en galerie technique

Montage aéraulique simplifié avec très peu de perte de charge permettant de réserver la pression disponible du ventilateur à un réseau de gaines

Batterie eau chaude ou appoint électrique monté à l'intérieur de la centrale (voir options)



### Dimensions (en mm)



	Oméga 10 à 20	Oméga 28
A	1940	2170
B	1150	1734
C	625	652
D	70	102
E	445	413
F	410	908
G	295	413
H	240	190
I	345	387
J	75	240
K	225	216
L	655	673
M	630	824
N	60	50
O	20	0
Largeur reprise	1060	1650