

# Déshumidificateurs gainables

## DF 403, 405 et 408 Centrale horizontale gainable

GARANTIE  
2ans

- + Installation facile, dans le local technique
- + Gamme DF gainable disponible en 5 capacités (3,5 à 12 l/h)
- + Option « chauffage de l'air » (appoint électrique ou batterie eau chaude)



DF 403/405 Gainable	Référence
Déshumidificateur Gainable - DF 403 - Mono	W28DF403MG
Déshumidificateur Gainable - DF 405 - Mono	W28DF405MG
Déshumidificateur Gainable - DF 405 - Tri	W28DF405TG

DF 403/405 Gainable - avec batterie d'eau chaude	Référence
Déshumidificateur Gainable - DF 403 Mono + batterie 14kW	W28DF403MGB
Déshumidificateur Gainable - DF 405 Mono + batterie 14kW	W28DF405MGB
Déshumidificateur Gainable - DF 405 Tri + batterie 14kW	W28DF405TGB

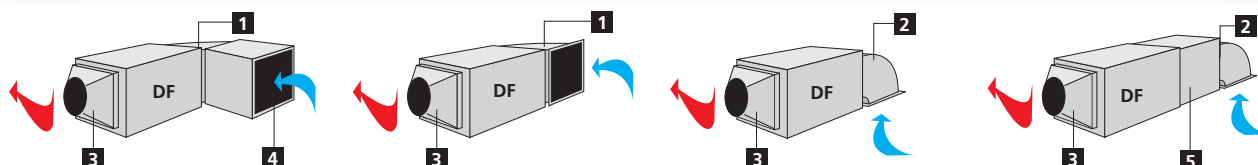
DF 403/405 Gainable - avec appoint électrique	Référence
Déshumidificateur Gainable - DF 403 Mono + App.élec 4.5kW	W28DF403MGE
Déshumidificateur Gainable - DF 405 Mono + App.élec 4.5kW	W28DF405MGE
Déshumidificateur Gainable - DF 405 Tri + App.élec 4.5kW	W28DF405TGE

DF 408 Gainable	Référence
Déshumidificateur Gainable - DF 408 - Mono	W28DF408MG
Déshumidificateur Gainable - DF 408 - Tri	W28DF408TG

DF 408 Gainable - avec batterie d'eau chaude	Référence
Déshumidificateur Gainable - DF 408 Mono + batterie 18 kW	W28DF408MGB
Déshumidificateur Gainable - DF 408 Tri + batterie 18 kW	W28DF408TGB

DF 408 Gainable - avec appoint électrique	Référence
Déshumidificateur Gainable - DF 408 Mono + App.élec 4.5 kW	W28DF408MGE
Déshumidificateur Gainable - DF 408 Tri + App.élec 9 kW	W28DF408TGE

Accessoires	Référence
Coude horizontal 90° pour DF	1 WCH03716
Coude vertical 90° pour DF	2 WCH03717
Sortie Ø315 pour DF	3 WCH03715
Sortie Ø400 pour DF gainable	4 WCH03729
Grille standard 625 x 425 pour DF	5 WTT02355
Piège à son circulaire noyau Ø 315 pour DF	WCH03681
Piège à son rectang. L 500mm DF	WCH03718
Chassis support pour DF	WTO04000
Coffret électrique déporté	W28DEPORT



# Déshumidificateurs gainables

Caractéristiques techniques	DF 403 Gaines mono	DF 405 Gaines mono	DF 405 Gaines tri	DF 408 Gaines mono	DF 408 Gaines tri
Capacité (litre/h)	3,5	5	5	8	8
Puissance absorbée (W)*	1500	1860	1860	2600	2600
Puissance restituée (W)*	3600	4465	4465	6240	6240
Débit d'air (m³/h)	1300	1300	1300	1700	1700
Pression disponible (mm CE)	10	10	10	10	10
Alimentation électrique	230 V / 1 / 50 Hz	230 V / 1 / 50 Hz	400 V / 3N / 50 Hz	230 V / 1 / 50 Hz	400 V / 3N / 50 Hz
Intensité maxi absorbée (A)***	13,2	16,1	7,3	24,8	9,5
Évacuation condensats	1/2 union PVC Ø 32 coller				
Fluide frigorigène	R407C				
Puissance acoustique (dBA)**	71,5	71,5	71,5	73,6	73,6
Poids (kg) modèle gaine sans option	113	114	114	117	117

\* Aux conditions nominales suivantes : air 30 °C, hygrométrie 7.

\*\* Valeurs mesurées et certifiées selon les normes EN ISO 3741 et EN ISO 354 par le CTTM (Centre de Transfert de Technologie du Mans).

\*\*\* Pour un appareil sans option appoint électrique.

Caractéristiques batteries	403 / 405 mono et tri	408 mono et tri
Puissance (kW) avec primaire 90/70 °C	14,6	17,6
Puissance (kW) avec primaire 50/40 °C	4,6	5,5
Débit d'eau (m³/h) avec primaire 90/70 °C	0,65	0,78
Perte de charge (mCE) avec primaire 90/70 °C	0,055	0,078
Raccordement (mm)	20/27 mâle à visser	20/27 mâle à visser

## Installation

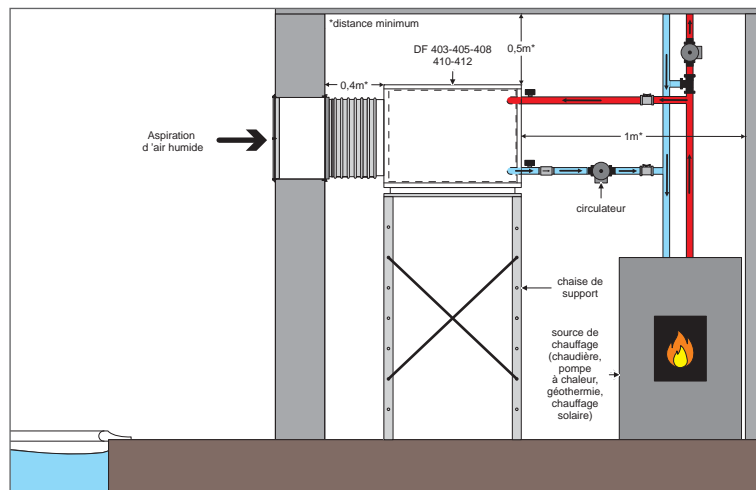
Installation dans un local technique à proximité du local piscine

Batterie eau chaude montée sur l'appareil au soufflage (option)

Appoint chauffage électrique par résistances électriques incorporées (option)

Pression disponible 10 mm CE permettant de réaliser un réseau de gaines pour diffuser l'air chaud et sec le long des baies vitrées

Diamètre des gaines à prévoir : Ø 315 mini ou 400 x 200



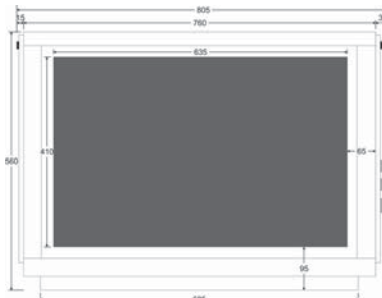
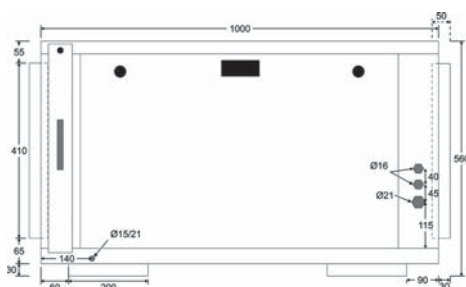
Installation d'un appareil avec option batterie eau chaude (modèles 403 G à 412 G)

## Régulation

Boîtier de commande	Fourni avec l'appareil
Hygro Control :	Régulation hygrométrie
	Régulation thermostat (si option chauffage air)



## Dimensions (en mm)



# Déshumidificateurs gainables

## DF 410 et 412 Centrale horizontale gainable

GARANTIE  
2ans

- + Gamme DF gainable disponible en 5 capacités (3,5 à 12 l/h)
- + Option « chauffage de l'air » (appoint électrique ou batterie eau chaude)
- + Option « chauffage de l'eau » (condenseur à eau, uniquement sur DF 410-412)
- + Installation facile, dans le local technique



### DF 410/412 Gainable

Déshumidificateur Gainable - DF 410 - Tri  
Déshumidificateur Gainable - DF 412 - Tri

### Référence

W28DF410G  
W28DF412G

### DF 410/412 Gainable - avec condenseur à eau Titane

Déshumidificateur Gainable - DF 410 Tri + condenseur à eau  
Déshumidificateur Gainable - DF 412 Tri + condenseur à eau

### Référence

W28DF410GC  
W28DF412GC

### DF 410/412 Gainable - avec appoint électrique

Déshumidificateur Gainable - DF 410 Tri + App.élec 9 kW  
Déshumidificateur Gainable - DF 412 Tri + App.élec 9 kW

### Référence

W28DF410GE  
W28DF412GE

### DF 410/412 Gainable - avec appoint électrique et condenseur à eau Titane

Déshumidificateur Gainable - DF 410 Tri + App.élec. + cond.  
Déshumidificateur Gainable - DF 412 Tri + App.élec. + cond.

### Référence

W28DF410GEC  
W28DF412GEC

### DF 410/412 Gainable - avec batterie eau chaude

Déshumidificateur Gainable - DF 410 Tri + batterie 23 kW  
Déshumidificateur Gainable - DF 412 Tri + batterie 23 kW

### Référence

W28DF410GB  
W28DF412GB

### DF 410/412 Gainable - avec batterie eau chaude et condenseur à eau Titane

Déshumidificateur Gainable - DF 410 Tri + batterie 23kW + Cond.  
Déshumidificateur Gainable - DF 412 Tri + batterie 23kW + Cond.

### Référence

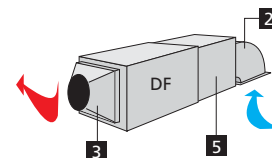
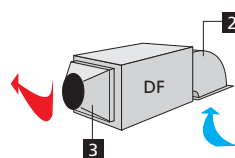
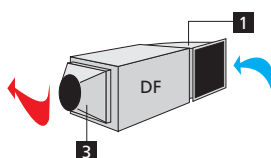
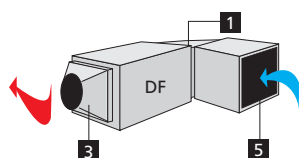
W28DF410GBC  
W28DF412GBC

### Accessoires

Coude horizontal 90° pour DF gainable  
Coude vertical 90° pour DF gainable  
Sortie Ø 400 pour DF gainable  
Grille standard 625 x 425 pour DF gainable  
Piège à son rectangulaire 635x525, L500mm - DF gainable  
Chassis support pour DF  
Coffret électrique déporté

### Référence

1 WCHO3698  
2 WCHO3699  
3 WCH03700  
4 WTT02355  
5 WCH03709  
WTO04000  
W28DEPORT



# Déshumidificateurs gainables

Caractéristiques techniques	DF 410 Gaines tri	DF 412 Gaines tri
Capacité (litre/h)	10	12
Puissance absorbée (W)*	3470	4170
Puissance restituée (W)*	7630	9180
Débit d'air (m³/h)	2000	2000
Pression disponible (mm CE)	10	10
Alimentation électrique	400 V / 3N / 50 Hz	
Intensité maxi absorbée (A)***	11,9	14
Évacuation condensats	1/2 union PVC Ø 32 à coller	
Fluide frigorigène	R407C	
Puissance acoustique (dBA)**	-	76,7
Poids (kg) modèle gaine sans option	147	149

\* Aux conditions nominales suivantes : air 30 °C, hygrométrie 70 %.

\*\* Valeurs mesurées et certifiées selon les normes EN ISO 3741 et EN ISO 354 par le CTTM (Centre de Transfert de Technologie du Mans).

\*\*\* Pour un appareil sans option appoint électrique.

Caractéristiques batteries	410 / 412
Puissance (kW) avec primaire 90/70 °C	23
Puissance (kW) avec primaire 50/40 °C	7
Débit d'eau (m³/h) avec primaire 90/70 °C	1,1
Perte de charge (mCE) avec primaire 90/70 °C	0,204
Raccordement (mm)	20 / 27 mâle à visser

## Installation

Installation dans un local technique à proximité du local piscine

Cadres en attente à la reprise et au soufflage pour raccordement des gaines

Batterie eau chaude montée sur l'appareil au soufflage (option)

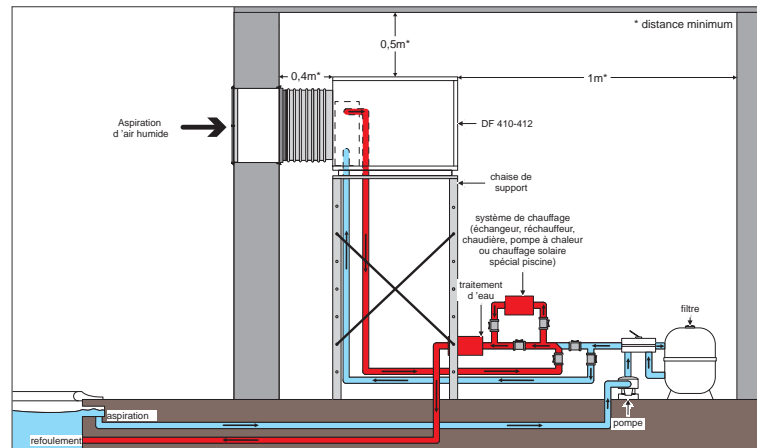
Appoint chauffage électrique par résistances électriques incorporées (option)

Condenseur auxiliaire de récupération à eau en TITANE incorporé pour limiter toute surchauffe de l'air (option)

Pression disponible 10 mm CE permettant de réaliser un réseau de gaines pour diffuser l'air chaud et sec le long des baies vitrées

Diamètre des gaines à prévoir : Ø 400 mini ou 400 x 300

Un contrôle annuel de l'étanchéité du circuit frigorifique doit être réalisé pour tout équipement frigorifique dont la charge en fluide frigorigène est > à 2 kg et < à 30 kg



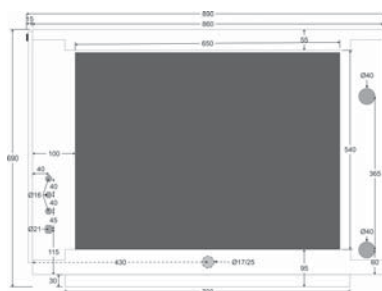
Installation d'un appareil avec option condenseur à eau (modèles 410 G et 412 G uniquement)

## Régulation

Boîtier de commande Hygro Control :	Fourni avec l'appareil
	Régulation hygrométrie
	Régulation thermostat (si option chauffage air)



## Dimensions (en mm)



**ACCUBEL**  
HVAC SOLUTIONS | RENEWABLE ENERGY

Industriestrasse 28 | B-4700 EUPEN

T +32 (0)87 59 16 50 | F +32 (0)87 59 16 55  
E-mail: info@accubel.be | Internet: www.accubel.be