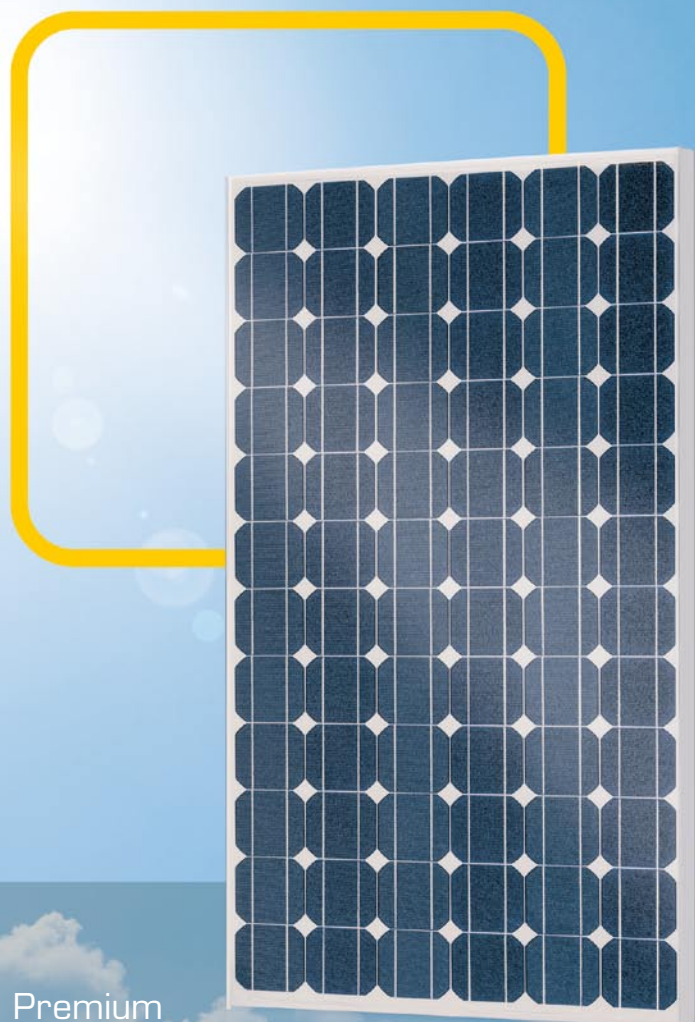


La voie de la sécurité



Modules Premium  
MADE IN GERMANY

12 ans **NOUVEAU**  
de garantie produit

## Premium M mono

170 W • 175 W • 180 W • 185 W

- Garantie de rendements élevés pendant de longues années
- Garantie produit : 12 ans  
Garantie de puissance : 25 ans
- Production certifiée utilisant les technologies les plus modernes

# Premium M mono

## Caractéristiques électriques en STC (Standard Test Conditions: 1000 W/m<sup>2</sup>, 25 °C, AM 1,5)

Puissance nominale	$P_{max}$	170 W	175 W	180 W	185 W
Limites de tri puissance		+/- 2,5 W	+/- 2,5 W	+/- 2,5 W	+/- 2,5 W
Tension	$U_{MPP}$	36,50 V	36,70 V	36,80 V	36,95 V
Tension circuit ouvert	$U_{OC}$	44,60 V	44,70 V	44,80 V	44,90 V
Courant	$I_{MPP}$	4,67 A	4,75 A	4,90 A	5,00 A
Courant de court-circuit	$I_{SC}$	5,12 A	5,26 A	5,30 A	5,35 A
Rendement		13,3 %	13,7 %	14,1 %	14,5 %

## Caractéristiques électriques sous 800 W/m<sup>2</sup>, NOCT (46 °C +/- 2K), AM 1,5

Puissance en MPP	$P_{max}$	125 W	128 W	133 W	136 W
Tension	$U_{MPP}$	33,36 V	33,55 V	33,64 V	33,77 V
Tension circuit ouvert	$U_{OC}$	40,90 V	41,00 V	41,10 V	41,20 V
Courant	$I_{MPP}$	3,76 A	3,83 A	3,95 A	4,03 A
Courant de court-circuit	$I_{SC}$	4,12 A	4,24 A	4,27 A	4,31 A

Sous un ensoleillement de 200 W/m<sup>2</sup> et une température de 25°C, le rendement diminue de 3,5% environ par rapport au rendement en conditions standard STC.

## Températures

Coefficient de température puissance	$T_K(P_{MPP})$	-0,47 %/K
Coefficient de température tension	$T_K(U_{OC})$	-154 mV/K
Coefficient de température courant	$T_K(I_{SC})$	1,00 mA/K

## Autres caractéristiques

Nombre de cellules	72
Tension max. système	1000 V
Capacité maximale de retour de courant	15 A
Protection frontale	Verre trempé spécial pauvre en fer
Raccordement du module	Boîte de jonction avec 3 diodes de dérivation, câble solaire de 2,0 m, Ø 4 mm <sup>2</sup> , fiche IP 68 Lumberg LC4, prise au niveau de la boîte de jonction
Charge de neige supportée* Contrainte testée selon EN CEI 61215 (2 <sup>e</sup> éd.)	Avec cadre : 5400 Pa $\triangleq$ 550 kg/m <sup>2</sup>

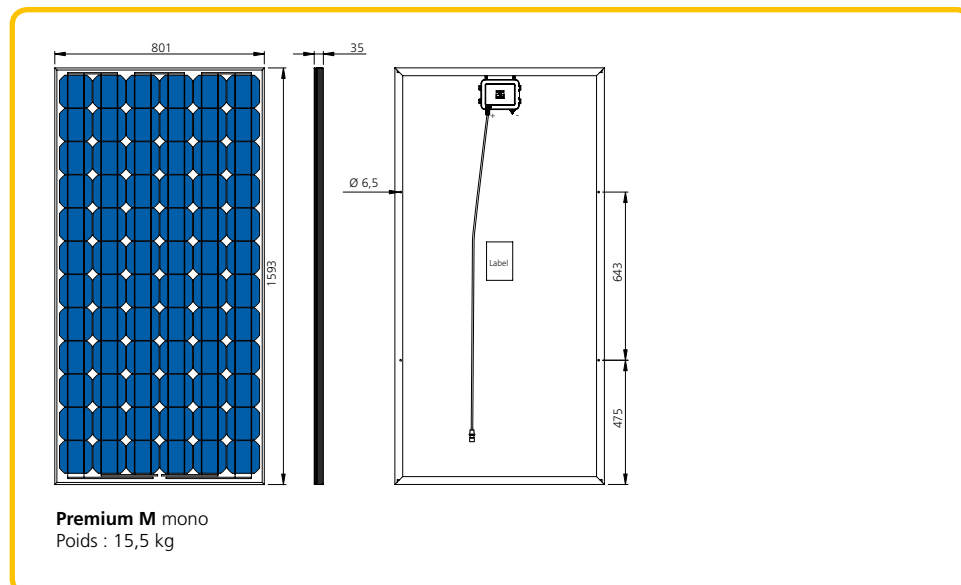
\* En combinaison avec notre système de fixation breveté Profilink et conformément aux instructions d'installation et d'utilisation.

Garantie produit 12 ans, garantie de puissance 25 ans pour les panneaux solaires, conformément à nos conditions de garantie supplémentaires, envoyées sur demande.

Sous réserve de modifications techniques, alors accompagnées de la certification correspondante.

## Certifications

EN CEI 61215 (2<sup>e</sup> éd.)  
EN CEI 61730-1, -2  
Classe de protection II  
Directive 2006/95/EG (CE)



Version : 15.04.2011 / Document n° 1104MD8276

Certifié par le VDE (Association des électrotechniciens allemands) selon les normes DIN EN ISO 9001, système de management de la qualité, n° d'enr. 5002983/QM/11.2003 / DIN EN ISO 14001, système de management environnementale, n° d'enr. 5002983/UM/11.2003



**ACCUBEL**

Industriestrasse 28  
B-4700 Eupen  
Tel.: +32(0)87 59 16 50  
Fax: +32(0)87 59 16 55  
info@accubel.be  
www.accubel.be