

# Convecteurs basse température DBE

**DBE**  
Dynamic Boost Effect

## Petit et puissant

La technologie du «Dynamic Boost Effect» permet à JAGA d'introduire une nouvelle génération de radiateurs intelligents qui anticipent la température de façon autonome.

### Technologie DBE révolutionnaire

Vous pouvez comparer cette évolution au passage du disque 33 tours au CD ou de la vidéo au DVD. Vos radiateurs sont plus petits, plus puissants et plus agréables grâce à la technologie DBE.

### Mini-design

Plus le radiateur est petit, plus il est beau.

Le Dynamic Boost Effect amplifie considérablement la puissance. Conséquence logique: le radiateur peut être nettement plus petit et occupe un espace beaucoup plus réduit. La voie vers la sélection de modèles design plus petits, qui trouvent partout leur place discrète, est donc totalement ouverte.

### Maxi-puissance

Veille, confort ou suractivation (boost). Le radiateur DBE fournit sa puissance en fonction des besoins. En position confort, la puissance est supérieure de 50%, tandis que cette élévation peut atteindre 250% en mode boost. Vous êtes ainsi sûr de pouvoir bénéficier d'une chaleur parfaitement confortable, à tout moment et en toutes circonstances.

### Puissance instantanée dans les moindres recoins

Un radiateur DBE permet d'atteindre 9x plus vite la température demandée. La pièce est ainsi très rapidement chauffée, à tous moments.

Souffrir du froid? C'est du passé grâce à la technologie DBE.

DBE garantit une meilleure diffusion de la chaleur. Partout la même température agréable et uniformément répartie.

## Économie d'énergie de 15 à 25%

### Chauffage plus rapide

Un radiateur traditionnel prend un certain laps de temps pour transmettre la chaleur à l'environnement ambiant. Ce n'est que lorsqu'il s'est suffisamment chauffé lui-même qu'il transmet la chaleur à la pièce. Grâce à sa puissance et sa rapidité, le radiateur DBE limite ce délai de démarrage, véritable source de gaspillage d'énergie, à son minimum absolu. Le délai d'échauffement est plus court, l'émission calorifique plus rapide et plus efficace.

### Moins de post-chauffage

La température de la pièce s'approche de la température demandée? Les radiateurs DBE réduisent alors automatiquement leur activité. Les radiateurs traditionnels continuent encore de chauffer pendant un certain laps de temps, gaspillant ainsi de l'énergie.

## Les émissions de CO<sub>2</sub> d'une habitation moyenne sont réduites d'environ 1 tonne par an grâce à la technologie DBE

### Moins d'énergie, moins de CO<sub>2</sub>

Une moindre consommation d'énergie est également favorable à l'environnement. Les émissions de CO<sub>2</sub> d'une habitation moyenne sont réduites d'environ 1 tonne par an grâce à la technologie DBE. Le CO<sub>2</sub> est le gaz à effet de serre qui est en grande partie responsable du réchauffement de la planète.

### Normes environnementales

En choisissant un système de chauffage basse température, pour lequel le système DBE est prévu, vous réduisez vos coûts énergétiques tout en agissant favorablement pour l'environnement.



## Low-H<sub>2</sub>O et DBE: Le meilleur des deux mondes

Le système DBE contient des mini-activateurs hautement technologiques commandés par une microprocesseur. Cette combinaison garantit une puissance plus élevée, une mise en régime plus rapide et un fonctionnement plus économique.

### Commande intelligente

Les capteurs du système DBE mesurent en continu la température de la pièce et celle de l'eau dans le radiateur. Si la température chute au-dessous de la limite inférieure, le micro-processeur émet aussitôt un signal vers les unités DBE, qui accélèrent à leur tour l'émission de chaleur de façon inaudible. Cette activation complémentaire se réduit progressivement jusqu'à ce que la température souhaitée soit atteinte.

### Super économique

**Consommation: moins de 1 € par an 1**

Le système DBE est rapide, efficace et pourtant, super économique. Ce «cerveau calorifique» fonctionne sur une source de 12 volts. Même en fonction «boost», sa consommation est inférieure à celle de la fonction de veille d'un téléviseur. Cependant, un tel cas n'intervient que pendant un laps de temps limité et de façon sporadique. Par exemple juste après la commutation du mode de nuit en mode de jour ou en cas de froid extrême.

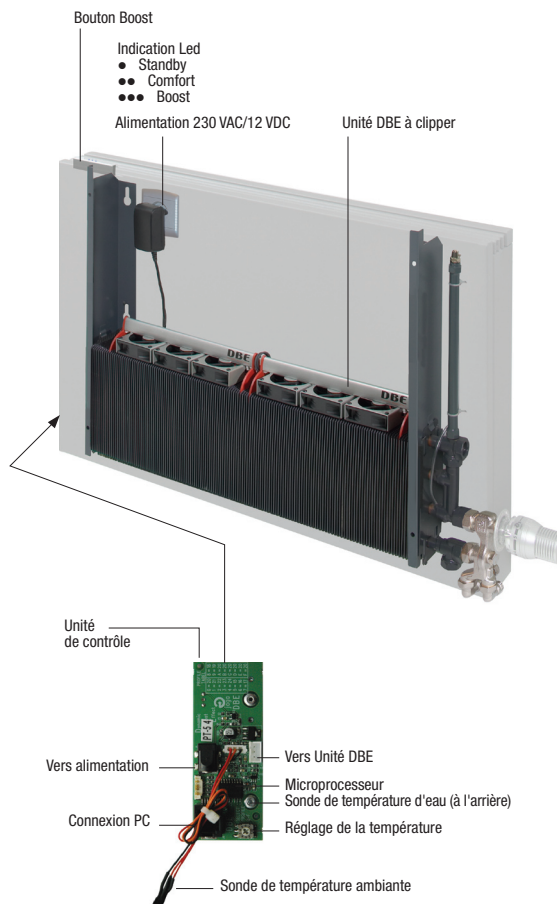
## Un système ingénieux avec une commande extra facile

### Radiateur intelligent

Le microprocesseur est pré-programmé. Vous réglez la température ambiante maximale une seule fois et par la suite, le microprocesseur mesure et traite la température du local et s'adapte en continu. Ainsi, il reconnaît même le passage du programme de jour au programme de nuit. Et c'est ainsi que vous avez de la chaleur supplémentaire, chaque fois que vous en avez besoin, automatiquement.

### Une seule activation du bouton

Vous décidez à l'improviste d'utiliser une pièce de la maison? Une simple activation du bouton boost et le radiateur émet aussitôt une chaleur supplémentaire. Ce même bouton vous permet de passer en mode veille ou en mode confort.



1) Estimation sur base de 4 cycles de 15 minutes par jour

## MAXI DBE - Chaleur extra-forte

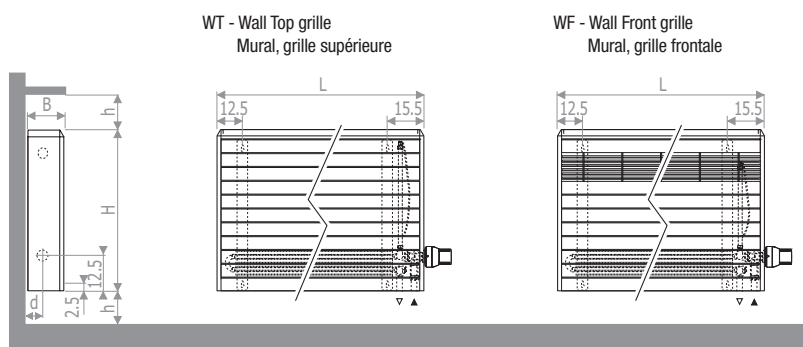
Puissance et robustesse élevées, sécurité optimale: voici le Maxi, une armoire à glace au cœur brûlant. Son habillage extrêmement solide en acier galvanisé résiste très bien aux chocs et possède des coins galbés pour plus de sécurité. La technologie Low-H<sub>2</sub>O garantit une puissante émission calorifique et une faible température de contact. Le Maxi est un radiateur sûr, puissant et élégant.



TYPE		10-11	15-16	20-21
B	cm	13	18	23
d	cm	5,3	7,8	10,3
h min*	cm	10	12	15

\* DES DIMENSIONS INFÉRIEURES PEUVENT DIMINUER L'ÉMISSION DE CHALEUR.

Pour une puissance définie, L et H varient en fonction du régime T°.

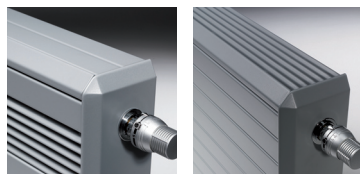


### Veillez nous consulter pour sélectionner vos MAXI DBE!

Il existe d'innombrables possibilités de combinaison suivant les modèles et les dimensions. C'est pourquoi tous les appareils de marque JAGA sont fabriqués sur-mesure.

**ATTENTION:** Dès lors, le client est entièrement responsable de la vérification du matériel JAGA proposé **avant** chaque confirmation de commande.

En cas de commande erronée, ACCUBEL n'acceptera aucun retour marchandises JAGA ou demande de note de crédit.



#### Habillage

- Le Maxi satisfait aux normes de sécurité les plus strictes et est, dès lors, particulièrement recommandé pour les bâtiments publics, écoles, hôpitaux, maisons pour personnes âgées, crèches etc., où la sécurité et la durabilité sont très importants.
- Design-Soft: angles arrondis et coins joliment biseautés
- Plaques avant profilées et très résistantes, réalisées en tôle d'acier d'1,5 mm d'épaisseur
- Finition en polyester satiné, résistante aux rayures et aux rayons UV
- Couleurs standards sans supplément de prix:
  - Blanc RAL 9010 (201)
  - Blanc RAL 9016 (233)
  - Gris métallique sablé (001)
- Autres couleurs: voir carte de couleurs

#### **G** GARANTIE: 10 ans

#### Échangeur de chaleur Low-H<sub>2</sub>O

- En cuivre et aluminium, non corrosif
- Purgeur rallongé standard, avec tuyau d'écoulement
- Échangeur de chaleur Low-H<sub>2</sub>O prévu d'une couche de laque antipoussière en gris graphite (RAL 7024)
- Raccordement d'un seul côté, à gauche ou à droite, avec tête de vanne manuelle, avec tête de vanne thermostatique ou avec tête de vanne avec commande à distance

#### **G** GARANTIE: 30 ans

#### Twin Power

Maxi est également disponible comme radiateur DBE ou Oxygen. Avec échangeur de chaleur Twin hyper-puissant, à dimensions égales, permettant 15% de puissance supplémentaire!



## Comment sélectionner un radiateur DBE?

**3 puissances sont indiquées pour les radiateurs DBE:**

- **Standby**
- **Comfort**
- **Boost**

**En sélectionnant le radiateur en fonction de son mode «Comfort», vous choisissez un appareil plus petit, qui offrira en même temps un réchauffement plus rapide et un plus grand confort.**

### **Standby**

Le radiateur DBE est en «Standby» mais ne fonctionne pas.

La puissance statique normale du radiateur Low-H<sub>2</sub>O, sans l'intervention du système DBE, suffit à maintenir la pièce à température.

### **Comfort** (automatique)

Lorsque le système DBE mesure une température ambiante trop basse, il passe automatiquement en mode «Comfort». Dans cette position, il accélère le réchauffement en adaptant progressivement la puissance en fonction de la température mesurée jusqu'à un maximum de 150% de la puissance statique.

### **Boost** (manuel)

Lorsque vous activez le bouton «Boost», le système DBE génèrera une émission calorifique maximale pendant environ 15 minutes. La puissance s'élève à 200%. Une pièce non chauffée peut ainsi être réchauffée en un minimum de temps.