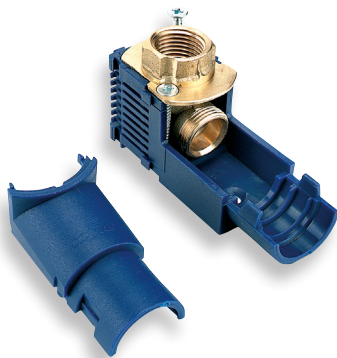


Boîtiers de cloison



En standard, ces boîtiers disposent de sorties universelles 1/2" gaz femelle.

Un astucieux rainurage au pas 3,5 mm, autorise le réglage en profondeur des boîtiers sur 8 ou 9 positions, afin de s'adapter au revêtement mural définitif. La profondeur d'encastrement est de 40 mm, compatible avec les épaisseurs standard des cloisons sèches. Par ailleurs, le boîtier double, peut être monté directement sur le mur grâce à ses 4 trous de fixation intégrés.

Les gammes de raccords à sertir 7000 et à compression 825P HENCOMAP sont prévues pour répondre à tous les types de connexions. Si pour des raisons pratiques les raccords mécaniques ne peuvent pas être accessibles, nous conseillons l'utilisation de raccords à sertir.

Application

Ces boîtiers en matériaux de synthèse, insensibles à la corrosion, maintiennent la gaine et assurent le raccordement du tube. En cas de nécessité, ces boîtiers autorisent un accès facile au tube et au raccord sans dégradation du mur. Ils permettent la liaison entre les tubes et les accessoires chauffage et sanitaire.



Données techniques

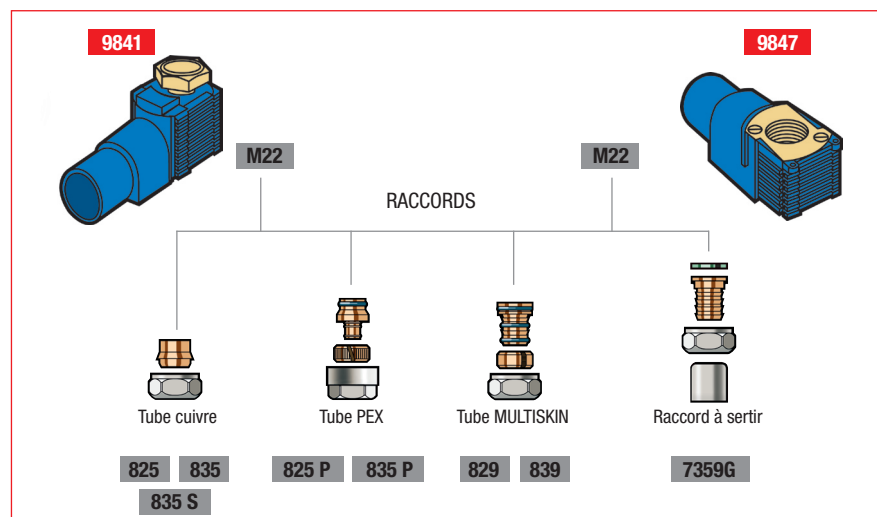
Boîtier chauffage	Simple centré 9847	Simple excentrique 9841
Hauteur	40 mm	40 mm
Largeur	35 mm	35 mm
Longueur	102 mm	102 mm
Sortie	1/2" filetage intérieur	M22 avec raccord pour 15 mm
Entrée	M22 filetage extérieur	M22 filetage extérieur



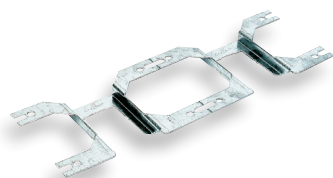
Conseil:

Avant le montage définitif, faire coulisser le tube dans la gaine pour vérifier la possibilité d'un éventuel changement.

Raccordement

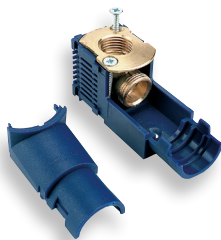


Accessoires



Les boîtiers sanitaires peuvent être montés séparément dans le mur ou par l'intermédiaire d'une fixation spécialement conçue à cet effet. Les fixations réf. 9505 et 9510 sont sécables en 2 parties symétriques pour un montage mono-point. La fixation double permet de maintenir les boîtiers sur un entraxe de 150 mm.

Le montage des boîtiers de cloison chauffage peut être effectué à l'aide de fixations réf. 9504 qui permettent de maintenir les boîtiers sur un entraxe de 35 ou de 50 mm.



Boîtier de cloison simple *

9847

Dimensions	CODE	Cond. (Surcond.)
1/2" - M22	984700	1 (50)

* FILETAGE INTÉRIEUR x FILETAGE EXTÉRIEUR, POUR RACCORDS RÉF. 825P ET 829
RACCORDEMENT RAPIDE ET FIABLE EN COMBINAISON AVEC RÉF. 9848



Equerre de montage (pour réf. 9841 / 9847) *

9504

c.à.c. (mm)	CODE	Cond. (Surcond.)
35 & 50	950400	1 (200)

* ACIER ZINGUÉ