

Rideaux d'air électriques

Les rideaux d'air chaud IES sont conçus pour être montés à l'entrée de locaux commerciaux, de kiosque à l'air libre, de bureaux, d'entrepôts, etc. Ils empêchent l'entrée de l'air extérieur, froid en hiver et chaud en été, même lorsque les portes sont ouvertes. Cela constitue une invitation pour le public et représente une économie au niveau de la climatisation (évite les pertes d'air froid/chaud). Très faciles à installer, ces rideaux d'air n'occupent pas d'espace utile, requièrent peu d'entretien et sont livrés entièrement équipés, prêts à fonctionner.

Rideaux d'air électriques à faible portée avec chauffage **COR-PE** (2500 - 3200 W, 400 - 600 m³/h) sans chauffage **COR-PA** (400 - 600 m³/h)

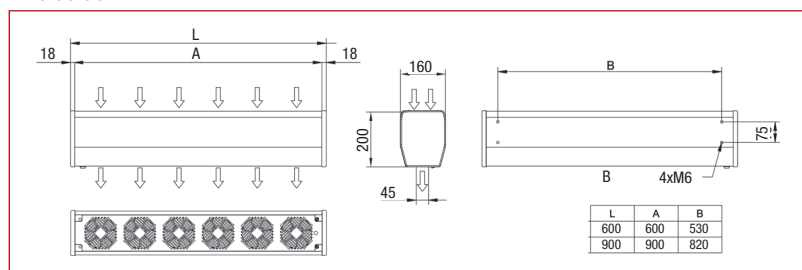
Idéal pour les locaux de petite taille, restaurants, magasins, ...
Hauteur maximum d'installation: 1,8 mètres



COR-P		2	3
CODE E/A		73924 / 73956	73925 / 73957
Puissance	kW	2,5 ¹	3,2 ¹
Alimentation	V/Ph/Hz	230/1/50	230/1/50
Débit	m ³ /h	400	600
Niveau sonore	dB(A)	47	48
Dimensions:	Longueur	600	900
	Hauteur	235	235
	Profondeur	230	230
Allures	n.	1 chauffage et 1 ventilation	1 chauffage et 1 ventilation
Poids E/A	kg	10/9	13,5/12,5
Niveau de protection		IP 31	IP 31

¹ Uniquement pour les modèles avec chauffage (COR-P-E)

Dimensions en mm



COR-PE: avec chauffage
COR-PA: sans chauffage, ventilation seule

- Ventilateur compact axial de faible intensité sonore
- Batterie de chauffe électrique incorporée
- Diffuseur de décharge linéaire avec des plaques en aluminium anodisé type air-foil
- Interrupteur pour contrôle de ventilation et chauffage
- Peinture époxy polyester gris RAL-7047