

# WATER Heating

## Chauffe-Eau électrique à résistance stéatite ACI+, protection par anode active



*Une technologie innovante assurant confort et tranquillité:*

### Le thermostat électronique

Le thermostat électronique anti-corrosion totale de la cuve.

Avec la nouvelle gamme de chauffe-eau ACI+, vous disposez de matériels conçus pour répondre aux exigences les plus pointues: performance, fiabilité, sécurité, confort d'utilisation, esthétique...

Ils bénéficient d'une isolation renforcée (épaisseur accrue, mousse plus compacte et mieux répartie), pour offrir une plus grande quantité d'eau chaude sanitaire.

Sur les modèles stables, un capot facilite l'installation dans les placards (600x600 mm). Pour les 150 et 200 stables nouveau diamètre et hauteur réduite pour mise en place sous escalier.

## Vertical mural VMST2 (50-200 l)

		50 VMST2 <sub>1</sub>	75 VMST2 <sub>1</sub>	100 VMST2	150 VMST2	200 VMST2
CODE		<b>841 127</b>	<b>851 114</b>	<b>861 130</b>	<b>871 168</b>	<b>881 163</b>
CAPACITÉ	l	50	75	100	150	200
PUISSANCE	W	1200	1200	1200	1800	2400
ALIMENTATION ÉLECTRIQUE	V/Ph/Hz	<b>230/1/50</b>	<b>230/1/50</b>	<b>230/1/50</b>	<b>230/1/50 kitable en triphasé (option)</b>	
QUANTITÉ D'EAU CHAUDE À 40°C <sub>2</sub>	l	-	137	181	282	368
CONSOMMATION D'ENTRETIEN <sub>3</sub>	kW/24h	0,82	1,02	1,15	1,43	1,88
TEMPS DE CHAUFFE <sub>4</sub>	h	2h45	4h30	5h10	5h10	5h10
DIMENSIONS:						
Ø	mm	505	505	567	567	571
A	mm	575 <sub>s</sub>	745 <sub>s</sub>	777 <sub>s</sub>	1032 <sub>s</sub>	1287 <sub>s</sub>
B	mm	-	-	-	500	700
C	mm	35	35	33	33	33
D	mm	368	570	570	750	950
E	mm	170	118	238	163	293
F	mm	519	519	583	583	583
POIDS	kg	22	27	32	41	50
NIVEAU DE PROTECTION		IP 25	IP 25	IP 25	IP 25	IP 25

### ACCESSOIRE OBLIGATOIRE

Groupe de sécurité 3/4"	CODE	OR21170	OR21170	OR21170	OR21170	OR21170
-------------------------	------	---------	---------	---------	---------	---------

### ACCESSOIRE OPTIONNEL

Trépiéd	CODE	800251	800251	800258	800258	800258
---------	------	--------	--------	--------	--------	--------

1 DÉLAI DE LIVRAISON: +/- 10 JOURS

2 QUANTITÉ D'EAU CHAUDE MITIGÉE À 40°C FOURNIE PAR UN APPAREIL RÉGLÉ À 65°C

3 POUR UN APPAREIL À 65°C ET UNE AMBIANCE À 20°C

4 TEMPS DE CHAUFFE POUR UN Δ DE TEMPÉRATURE DE 50°C

5 COTE C AVEC ACCROCHAGE PLAFOND

## Stable PMST2 (150-300 l)

		150 PMST2 <sub>1</sub>	200 PMST2	250 PMST2 <sub>1</sub>	300 PMST2
CODE		<b>872 036</b>	<b>882 081</b>	<b>882 080</b>	<b>892 125</b>
CAPACITÉ	l	150	200	250	300
PUISSANCE	W	1800	2400	3000	3000
ALIMENTATION ÉLECTRIQUE <sub>2</sub>	V/Ph/Hz	<b>230/1/50 kitable en triphasé (option)</b>		<b>230/1/50 kitable en triphasé (option)</b>	
QUANTITÉ D'EAU CHAUDE À 40°C <sub>2</sub>	l	261	366	453	573
CONSOMMATION D'ENTRETIEN <sub>3</sub>	kW/24h	1,69	2,06	2,41	2,73
TEMPS DE CHAUFFE <sub>4</sub>	h	4h45	5h00	5h00	6h00
DIMENSIONS:					
Ø	mm	567	567	567	567
A	mm	1033	1288	1524	1791
B	mm	567	567	567	567
C	mm	300	300	300	300
D	mm	31	31	31	31
E	mm	590	590	590	590
F	mm	2	2	2	2
POIDS	kg	40	51	57	67
NIVEAU DE PROTECTION		IP 24	IP 24	IP 24	IP 24

### ACCESSOIRE OBLIGATOIRE

Groupe de sécurité 3/4"	CODE	OR21170	OR21170	OR21170	OR21170
-------------------------	------	---------	---------	---------	---------

1 DÉLAI DE LIVRAISON: +/- 10 JOURS

2 QUANTITÉ D'EAU CHAUDE MITIGÉE À 40°C FOURNIE PAR UN APPAREIL RÉGLÉ À 65°C

3 POUR UN APPAREIL À 65°C ET UNE AMBIANCE À 20°C

4 TEMPS DE CHAUFFE POUR UN Δ DE TEMPÉRATURE DE 50°C



nous vous inventons l'eau chaude

Sous réserve de modifications techniques sans avis préalable - 05 2009 fr

S.A. ACCUBEL Industriestrasse 28 B-4700 Eupen Tél.: +32 (0)87 59 16 50 Fax: +32 (0)87 59 16 55 Email: info@accubel.be Internet: www.accubel.be

## Horizontal HMEST (100-200l)

		100 HMEST :	150 HMEST :	200 HMEST :
CODE		<b>863 036</b>	<b>873 043</b>	<b>883 044</b>
CAPACITÉ	l	100	150	200
PUISSANCE	W	1800	1800	2400
ALIMENTATION ÉLECTRIQUE	V/Ph/Hz	<b>230/1/50 kitable en triphasé</b>		
QUANTITÉ D'EAU CHAUDE À 40°C 2	l	178	266	352
CONSOMMATION D'ENTRETIEN 3	kW/24h	1,24	1,59	1,96
TEMPS DE CHAUFFE 4	h	3h00	4h30	4h45
DIMENSIONS: Ø	mm	505	505	505
A	mm	860	1182	1510
B	mm	600	800	1050
C	mm	580	580	580
D	mm	600 5	600 5	600 5
POIDS	kg	31	41	56
NIVEAU DE PROTECTION		IP 24	IP 24	IP 24

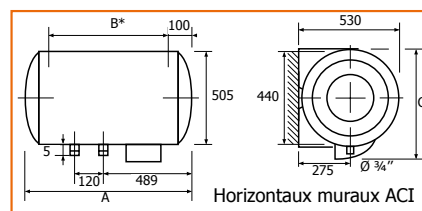
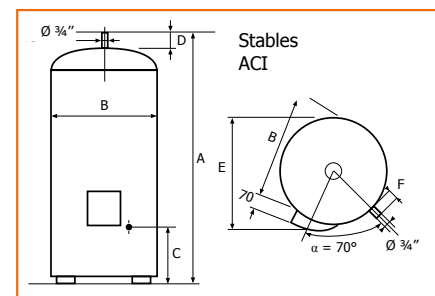
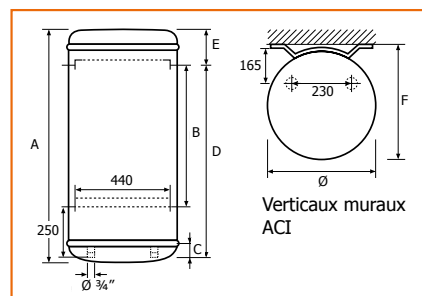
### ACCESSOIRE OBLIGATOIRE

Groupe de sécurité 3/4"	CODE	OR21170	OR21170	OR21170
-------------------------	------	---------	---------	---------

1 DÉLAI DE LIVRAISON: +/- 10 JOURS  
 2 QUANTITÉ D'EAU CHAUDE MITIGÉE À 40°C FOURNIE PAR UN APPAREIL RÉGLÉ À 65°C  
 3 POUR UN APPAREIL À 65°C ET UNE AMBIANCE À 20°C  
 4 TEMPS DE CHAUFFE POUR UN Δ DE TEMPÉRATURE DE 50°C  
 5 COTE C AVEC ACCROCHAGE PLAFOND

## Kits de transformation électriques pour modèles ACI (en option)

	CODE	Pour modèle	Puissance
KIT TRIPHASÉ 400 V	<b>800280</b>	Verticaux, horizontaux, stables ≥ 1800 W	-
KIT TRIPHASÉ 230 V	<b>900180</b>	150 l Verticaux, horizontaux, stable	1800 W
KIT TRIPHASÉ 230 V	<b>900220</b>	200 l Verticaux, horizontaux, stable	2200 W
KIT TRIPHASÉ 230 V	<b>900300</b>	250; 300 l stables	3000 W
KIT AGRO 85°C	<b>009116</b>	100 à 300 l ACI, sauf horizontaux Ce kit est réservé aux usages industriels	



- Voir page suivante les avantages de la protection ACI+
- Isolation thermique (0% CFC) ultra-performante
- Résistance stéatite démontable sans vidange
- Faible diamètre (505 ou 567mm selon modèles)
- Tous les appareils ACI+ sont livrés avec un raccord diélectrique métallique
- Cuve émaillée avec protection ACI
- Thermostat électronique de régulation et sécurité
- Anti-chauffe à sec
- Adaptés aux eaux calcaires ou acides
- Produits équipés du Système ACI+, protection permanente de la cuve contre la corrosion
- Réduit l'entartrage
- Gouttières de préhension, facilité d'intervention (intervention en façade)

### G GARANTIE:

- **Cuve: 5 ans**  
(Couverte par la garantie ACI+: 100 € pour les interventions)
- **Pièces électriques: 2 ans**  
(Couvertes par la garantie ACI+: 40 € pour les interventions)