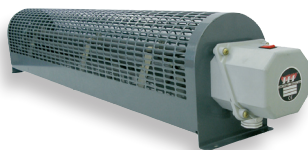


Convecteur électrique étanche

CEM (250 - 1800 W)



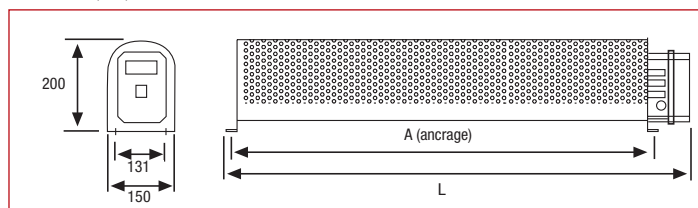
De par leur solidité, étanchéité et leur finition, les convecteurs CEM sont conçus pour des applications industrielles (pour les locaux avec risque d'explosion, demandez les informations sur les convecteurs Ex'd). Idéal pour chambres de séchage ou de fours moyenne et basse température. Aptes pour utilisation dans des locaux commerciaux, magasins, grues, etc. Ils peuvent être installés de manière fixe au moyen de trous dans les supports ou utilisés de manière portable.

CEM		500-250	500-750	750-400	750-1200	1000-600	1000-1800
CODE		07202	07212	07222	07232	07242	07252
Puissance	W	250	750	400	1200	600	1800
Alimentation	V/Ph/Hz	230/1/50	230/1/50	230/1/50	230/1/50	230/1/50	230/1/50
Dimensions:	L	500	500	750	750	1000	1000
	A	434	434	684	684	934	934
Poids	kg	6	7	8	6,5	7,5	8,5
Niveau de protection		IP 53	IP 53	IP 53	IP 53	IP 53	IP 53

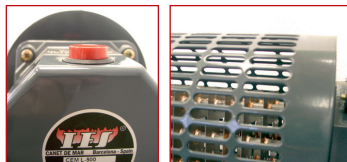
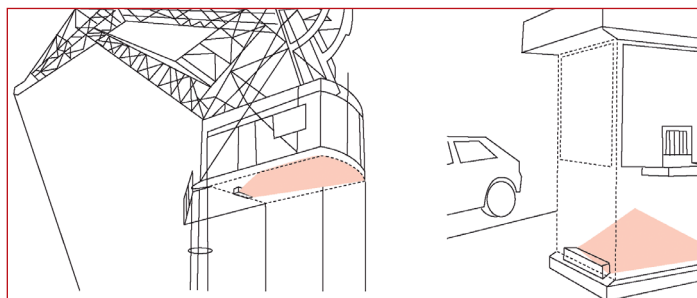
ACCESSOIRES

Thermostat RT	Voir fiche technique COMFORT Electric Heating
Thermostat DE330	Voir fiche technique COMFORT Electric Heating
Thermostat FTR1207	Voir fiche technique Hot Air GENERATOR

Dimensions (mm)



Exemple d'installation



Bouton de mise en marche

Détail châssis



- Résistance à ailettes blindées
- Caisse de connexion étanche avec protection IP 53
- Châssis en acier peint gris RAL 7011
- Thermostat de sécurité à réarmement automatique
- Interrupteur ON/OFF
- Câble de sortie 1,8 m et fusible 16A
- Conforme à la réglementation en vigueur UNE-EN 60335-2-30
- Position de travail horizontale

Également disponible:

Convecteur électrique anti-déflagrant CEM-EX'd ATEX (sur demande)

D'autres dimensions et spécifications sont disponibles sur demande. Consultez-nous!