



## Système PACi Single, Twin, Triple et Double-Twin

Grâce à ce système, une seule unité extérieure peut répartir la capacité sur 4 zones intérieures simultanément. Ce système est donc particulièrement adapté aux parties communes. Il réduit la concentration de bruit et permet d'obtenir la même température dans l'ensemble de la pièce. Différents types d'unités intérieures peuvent être installés (Murale, Cassette, Gainable, Plafonnier) au sein d'un seul système.

### Systèmes PACi Simple et Twin Standard de 10,0 à 12,5 kW

2 unités intérieures peuvent être raccordées sur une même unité extérieure. Les unités PACi de Panasonic peuvent être installées comme système simple et twin. Les unités intérieures peuvent être combinées selon le tableau de sélection ci-après. Le fonctionnement sera toujours simultané. Toutes les unités intérieures fonctionneront avec les mêmes paramètres.

### Systèmes PACi Elite Twin, Triple et Double-Twin de 7,1 à 14,0 kW

4 unités intérieures connectables sur une même unité extérieure. Les unités PACi 71, 100, 125 et 140 de Panasonic peuvent être installées comme système twin, triple et double-twin. Les unités intérieures peuvent être combinées selon le tableau de sélection ci-après. Le fonctionnement sera toujours simultané. Toutes les unités intérieures fonctionneront avec les mêmes paramètres.

### Grands systèmes PACi Elite Twin, Triple et Double-Twin de 20,0 à 25,0 kW

4 unités intérieures peuvent être connectées sur une même unité extérieure. Les unités PACi 200 et 250 de Panasonic peuvent être installées comme système twin, triple et double-twin. Les unités intérieures peuvent être combinées selon le tableau de sélection ci-après. Le fonctionnement sera toujours simultané. Toutes les unités intérieures fonctionneront avec les mêmes paramètres.

## Capacités de l'unité intérieure

Capacité	Unités murales	Cassette 4 voies 60x60	Cassette 4 voies 90X90	Gainable basse pression statique	Gainable haute pression statique	Plafonnier
3,6 kW	S-36PK1E5A	S-36PY2E5A	S-36PU1E5A	S-36PN1E5A	S-36PF1E5A	S-36PT2E5A
4,5 kW	S-45PK1E5A	S-45PY2E5A	S-45PU1E5A	S-45PN1E5A	S-45PF1E5A	S-45PT2E5A
5,0 kW	S-50PK1E5A	S-50PY2E5A	S-50PU1E5A	S-50PN1E5A	S-50PF1E5A	S-50PT2E5A
6,0 kW	S-60PK1E5A		S-60PU1E5A	S-60PN1E5A	S-60PF1E5A	S-60PT2E5A
7,1 kW	S-71PK1E5A		S-71PU1E5A	S-71PN1E5A	S-71PF1E5A	S-71PT2E5A
10,0 kW	S-100PK1E5A		S-100PU1E5A	S-100PN1E5A	S-100PF1E5A	S-100PT2E5A
12,5 kW			S-125PU1E5A	S-125PN1E5A	S-125PF1E5A	S-125PT2E5A

## Capacités de l'unité extérieure

Capacité	Systèmes Simple et Twin PACi Standard	Systèmes PACi Elite Twin, Triple et Double-Twin de 7,1 à 14,0 kW	Systèmes PACi Elite Twin, Triple et Double-Twin de 20,0 à 25,0 kW
7,1 kW	U-71PEY1E5	U-71PE1E5A // U-71PE1E8A	
10,0 kW	U-100PEY1E5 // U-100PEY1E8		U-100PE1E5A // U-100PE1E8A
12,5 kW	U-125PEY1E5 // U-125PEY1E8		U-125PE1E5A // U-125PE1E8A
14,0 kW	U-140PEY1E8		U-140PE1E5A // U-140PE1E8A
20,0 kW			U-200PE1E8
25,0 kW			U-250PE1E8

U-\_\_1E5 Monophasé // U-\_\_1E8 Triphasé

## Combinaisons de systèmes PACi Standard en fonctionnement simple / simultané

kW	Unité extérieure			
Unité int.	7,1	10,0	12,5	14,0
3,6	Twin			
5,0		Twin		
6,0			Twin	
7,1	Simple <sup>1</sup>			Twin
10,0		Simple <sup>1</sup>		
12,5			Simple <sup>1</sup>	
14,0				Simple <sup>1</sup>

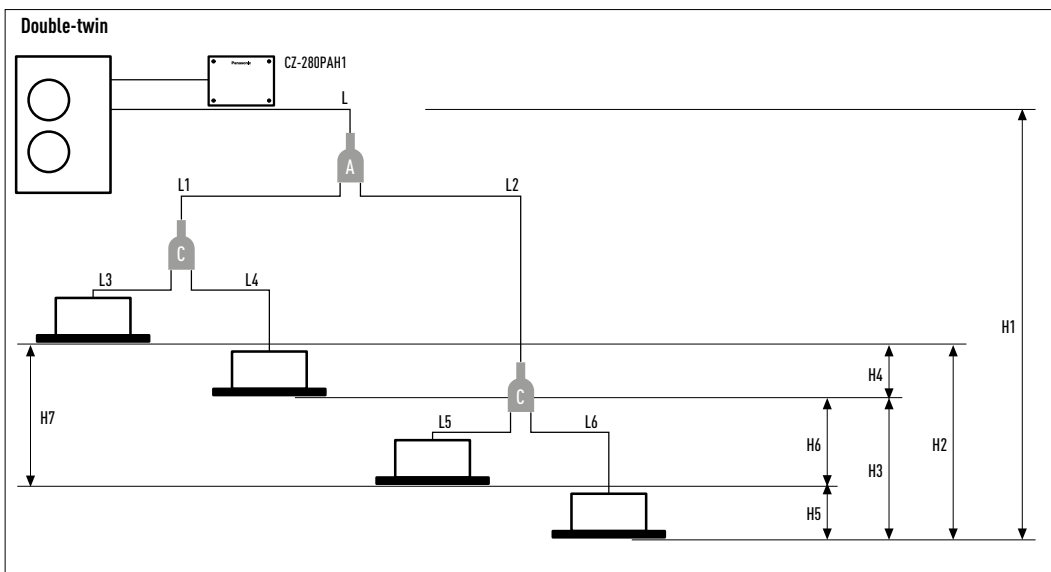
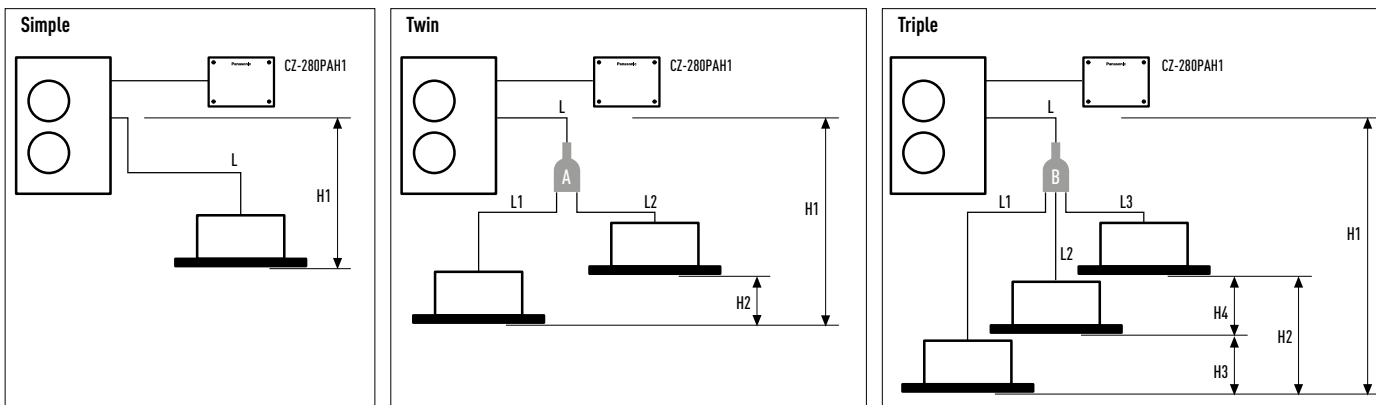
## Combinaisons de systèmes PACi Elite en fonctionnement simple/simultané de 7,1 à 14,0 kW

kW	Unité extérieure			
Unité int.	7,1	10,0	12,5	14,0
3,6	Twin	Triple	Double-Twin	
4,5			Triple	
5,0		Twin		Triple
6,0			Twin	
7,1	Simple <sup>1</sup>			Twin
10,0		Simple <sup>1</sup>		
12,5			Simple <sup>1</sup>	
14,0				Simple <sup>1</sup>

## Combinaisons de systèmes PACi Elite en fonctionnement simple/simultané de 20,0 à 25,0 kW

kW	Unité extérieure	
Unité int.	20,0	25,0
5,0	Double-Twin	
6,0		Double-Twin
7,1	Triple	
10,0	Twin	
12,5		Twin
20,0	Simple <sup>1</sup>	
25,0		Simple <sup>1</sup>

1. Solution composée d'un kit PACi



**Systèmes twin PACi Standard**  
Raccord de distribution (vendu séparément)  
A= CZ-P224BK2BM

**Systèmes PACi Elite Twin, Triple et Double-Twin de 7,1 à 14,0 kW**  
Raccord de distribution (vendu séparément)  
A= CZ-P224BK2BM  
B= CZ-P3HPC2BM  
C= CZ-P224BK2BM

**Systèmes PACi Elite Twin, Triple et Double-Twin de 20,0 à 25,0 kW**  
Raccord de distribution (vendu séparément)  
A= CZ-P680BK2BM  
B= CZ-P3HPC2BM  
C= CZ-P224BK2BM

Système Twin	Systèmes Simple et Twin PACi Standard			Systèmes PACi Elite Twin, Triple et Double-Twin de 7,1 à 25 kW				Équivalences de longueurs et différences de hauteur (m) pour les unités extérieures comprises entre 7,1 et 14,0 kW	Équivalences de longueurs et différences de hauteur (m) pour les unités extérieures comprises entre 20,0 et 25,0 kW
	Combinaisons unités intérieures (voir exemples ci-dessus)		Équivalences de longueurs et différences de hauteur (m) pour les unités extérieures...	Combinaisons unités intérieures (voir exemples ci-dessus)					
	Simple	Twin			Simple	Twin	Triple	Double-Twin	
Longueur totale de la tuyauterie	L	L + L1 + L2	≤ 50 m	L	L + L1 + L2	L + L1 + L2 + L3	L + L1 + L2 + L3 + L4 + L5 + L6	U-60/U-71: ≤ 50 m U-100/125/140: ≤ 75 m	≤ 100 m
Longueur maximale de la tuyauterie entre l'unité extérieure et l'unité intérieure la plus éloignée	-	-	-	-	L + L1 ou L + L2	L + L1 ou L + L2 ou L + L3	L + L1 + L3 ou L + L1 + L4 ou L + L2 + L5 ou L + L2 + L6	-	≤ 100 m
Longueur maximale de ramification	-	L1 L2	≤ 15	-	L1 ou L2	L1 ou L2 ou L3	L1 + L3 ou L1 + L4 ou L2 + L5 ou L2 + L6	≤ 15 m	≤ 20 m
Différence de longueur maximale des tubes de ramification	-	L1 > L2 L1 - L2	≤ 10	-	L1 > L2 : L1 - L2	L1 > L2 > L3 : L1 - L2 L2 - L3 L1 - L3	L2 + L6 (Max). L1 + L3 (Min). : (L2 + L6) - (L1 + L3)	≤ 10 m	≤ 10 m
Différences de longueur maximale de la tuyauterie après le premier branchement (Double-Twin)	-	-	-	-	-	-	L2 > L1 : L2 - L1	≤ 10 m	≤ 10 m
Différences de longueur maximale de la tuyauterie après le second branchement (Double-Twin)	-	-	-	-	-	-	L4 > L3: L4 - L3 L6 > L5: L6 - L5	≤ 10 m	≤ 10 m
Différence de hauteur (unité extérieure installée à un niveau plus élevé)	H1	H1	≤ 30	H1	H1	H1	H1	≤ 30 m	≤ 30 m
Différence de hauteur (unité extérieure installée à un niveau moins élevé)	H1	H1	≤ 15	H1	H1	H1	H1	≤ 15 m	≤ 15 m
Dénivelé entre les unités intérieures	-	H2	≤ 0,5	-	H2	H2 ou H3 ou H4	H2 ou H3 ou H4 ou H5 ou H6	≤ 0,5 m	≤ 0,5 m

Système Twin	Systèmes Simple et Twin PACi Standard				Systèmes PACi Elite Twin, Triple et Double-Twin de 7,1 à 14,0 kW						Systèmes PACi Elite Twin, Triple et Double-Twin de 20,0 à 25,0 kW				
	Diamètre du tube principal de l'unité extérieure (L)		Tube de raccordement de l'unité intérieure (L1, L2)		Diamètre du tube principal de l'unité extérieure (L)		Diamètre du tube de raccordement de l'unité intérieure (L1, L2, L3, L4) (mm)				Diamètre du tube principal de l'unité extérieure (L) (mm)		Tuyau de distribution Double-Twin (L1, L2) <sup>1)</sup>		Diamètre du tube de raccordement de l'unité intérieure
Capacité type de l'unité	100	125	50	60	71 - 140	36	45	50	60	71	200	250	100 - 125	50	60 - 125
Tube de liquide (mm)	Ø 9,52	Ø 12,7	Ø 6,35	Ø 9,52	Ø 9,52	Ø 6,35	Ø 6,35	Ø 6,35	Ø 6,35	Ø 9,52	Ø 9,52	Ø 9,52	Ø 6,35	Ø 6,35	Ø 9,52
Tube de gaz (mm)	Ø 15,88	Ø 15,88	Ø 12,7	Ø 15,88	Ø 15,88	Ø 12,70	Ø 12,70	Ø 12,70	Ø 12,70	Ø 15,88	Ø 15,88	Ø 25,4	Ø 25,4	Ø 15,88	Ø 12,7
Quantité de gaz sup. (g/m)	50	50	20	50	50	20	20	20	20	50	50	40	80	40	40

1. Capacité type totale de l'unité intérieure raccordée après la ramification

Charge de réfrigérant : pour une connexion twin, la quantité de réfrigérant nécessaire pour une longueur de tube de 30 m est incluse dans cette unité à l'usine tandis que la quantité requise pour la longueur de 20 m est incluse pour les connexions triple / double-twin. Aucune quantité de gaz supplémentaire n'est requise pour les 30 premiers mètres de tubes d'une connexion twin, et pour les 20 premiers mètres d'une connexion triple / double-twin. La quantité de réfrigérant présente dans chaque modèle est indiquée sur la plaque signalétique. Ajoutez des quantités de gaz supplémentaire en additionnant la longueur de tube comme suit : tube principal (L) ramification (L1, L2, L3 large diamètre), puis en sélectionnant la quantité de réfrigérant correspondant (après 30 m pour la connexion twin et après 20 m pour les connexions triple / double-twin) au diamètre côté liquide et à la longueur de tube restants, indiqués dans le tableau ci-dessous.



Contrôleur en option  
Télécommande filaire  
CZ-RTC5



Contrôleur en option  
Télécommande filaire  
CZ-RTC4



Contrôleur en option  
Télécommande sans fil  
Différents types.



Contrôleur en option  
Télécommande simplifiée  
CZ-REZC2

Compatible avec toutes les solutions de connectivité Panasonic. Pour obtenir des informations détaillées, consultez la section relative aux systèmes de commande.

Unités intérieures compatibles		3,6 kW	4,5 kW	5,0 kW	6,0 kW	7,1 kW	10,0 kW	12,5 kW	
Capacité pour toutes les unités intérieures	Rafraîchissement	kW	3,6	4,5	5,0	6,0	7,1	10,0	
	Chauffage	kW	4,2	5,2	5,6	7,0	8,0	11,2	14,0

Unités murales		S-36PK1E5A	S-45PK1E5A	S-50PK1E5A	S-60PK1E5A	S-71PK1E5A	S-100PK1E5A
Dimensions	H x L x P	mm	300 x 1,065 x 230	300 x 1,065 x 230	300 x 1,065 x 230	300 x 1,065 x 230	300 x 1,065 x 230
Niveau de pression sonore	Froid (Fort/Moyen/Faible)	dB(A)	35 / 31 / 27	38 / 34 / 30	40 / 36 / 32	47 / 44 / 40	47 / 44 / 40
	Chaud (Fort/Moyen/Faible)	dB(A)	35 / 31 / 27	38 / 34 / 30	40 / 36 / 32	47 / 44 / 40	47 / 44 / 40
Volume d'air	Froid (Fort/Moyen/Faible)	m³/h	660 / 570 / 450	720 / 630 / 510	840 / 720 / 630	1,080 / 870 / 690	1,080 / 870 / 690
	Chaud (Fort/Moyen/Faible)	m³/h	660 / 570 / 450	720 / 630 / 510	840 / 720 / 630	1,080 / 870 / 690	1,140 / 990 / 780

Cassette 4 voies 60x60		S-36PY2E5A	S-45PY2E5A	S-50PY2E5A
Panneau		CZ-KPY3A / CZ-KPY3B	CZ-KPY3A / CZ-KPY3B	CZ-KPY3A / CZ-KPY3B
Dimensions (H x L x P)	Unité intérieure	mm	288 x 583 x 583	288 x 583 x 583
	Panneau CZ-KPY3A	mm	31 x 700 x 700	31 x 700 x 700
	Panneau CZ-KPY3B	mm	31 x 625 x 625	31 x 625 x 625
Niveau de pression sonore	Froid (Fort/Moyen/Faible)	dB(A)	36 / 32 / 26	38 / 34 / 28
	Chaud (Fort/Moyen/Faible)	dB(A)	36 / 32 / 26	38 / 34 / 28
Volume d'air	Froid / Chaud	m³/h	582 / 594	600 / 618

Cassette 4 voies 90X90		S-36PU1E5A	S-45PU1E5A	S-50PU1E5A	S-60PU1E5A	S-71PU1E5A	S-100PU1E5A	S-125PU1E5A	S-140PU1E5A
Panneau		CZ-KPU21	CZ-KPU21	CZ-KPU21	CZ-KPU21	CZ-KPU21	CZ-KPU21	CZ-KPU21	CZ-KPU21
Dimensions	Unité intérieure H x L x P	mm	256 x 840 x 840	256 x 840 x 840	256 x 840 x 840	256 x 840 x 840	319 x 840 x 840	319 x 840 x 840	319 x 840 x 840
	Panneau H x L x P	mm	33,5 x 950 x 950	33,5 x 950 x 950	33,5 x 950 x 950	33,5 x 950 x 950	33,5 x 950 x 950	33,5 x 950 x 950	33,5 x 950 x 950
Niveau de pression sonore	Froid (Fort/Moyen/Faible)	dB(A)	30 / 28 / 27	31 / 28 / 27	32 / 29 / 27	36 / 31 / 28	37 / 31 / 28	44 / 38 / 32	45 / 39 / 33
	Chaud (Fort/Moyen/Faible)	dB(A)	30 / 28 / 27	31 / 28 / 27	32 / 29 / 27	36 / 31 / 28	37 / 31 / 28	44 / 38 / 32	45 / 39 / 33
Volume d'air	Froid (Fort/Moyen/Faible)	m³/h	840 / 780 / 720	900 / 780 / 720	960 / 810 / 720	1,260 / 1,020 / 840	1,320 / 1,020 / 840	1,980 / 1,620 / 1,260	2,100 / 1,680 / 1,320
	Chaud (Fort/Moyen/Faible)	m³/h	840 / 780 / 720	900 / 780 / 720	960 / 810 / 720	1,260 / 1,020 / 840	1,320 / 1,020 / 840	1,980 / 1,620 / 1,260	2,100 / 1,680 / 1,320

Gainable basse pression statique		S-36PN1E5A	S-45PN1E5A	S-50PN1E5A	S-60PN1E5A	S-71PN1E5A	S-100PN1E5A	S-125PN1E5A	S-140PN1E5A
Dimensions	H x L x P	mm	250 x 780 x 650	250 x 780 x 650	250 x 780 x 650	250 x 1,000 x 650	250 x 1,000 x 650	250 x 1,200 x 650	250 x 1,200 x 650
Niveau de pression sonore	Froid (Fort/Moyen/Faible)	dB(A)	40 / 38 / 35	41 / 39 / 35	41 / 39 / 35	43 / 41 / 36	43 / 41 / 36	44 / 42 / 37	46 / 44 / 39
	Chaud (Fort/Moyen/Faible)	dB(A)	40 / 38 / 35	41 / 39 / 35	41 / 39 / 35	43 / 41 / 36	43 / 41 / 36	44 / 42 / 37	46 / 44 / 39
Pression statique externe	Fort / Moyen / Faible	Pa	80 / 50 / 10	80 / 50 / 10	80 / 50 / 10	80 / 50 / 10	80 / 50 / 10	80 / 50 / 10	80 / 50 / 10
Volume d'air	Froid / Chaud	m³/h	840 / 840	960 / 960	960 / 960	1,320 / 1,320	1,320 / 1,320	2,160 / 2,160	2,280 / 2,280

Gainable haute pression statique		S-36PF1E5A	S-45PF1E5A	S-50PF1E5A	S-60PF1E5A	S-71PF1E5A	S-100PF1E5A	S-125PF1E5A	S-140PF1E5A
Dimensions	H x L x P	mm	290 x 800 x 700	290 x 800 x 700	290 x 800 x 700	290 x 1,000 x 700	290 x 1,000 x 700	290 x 1,400 x 700	290 x 1,400 x 700
Niveau de pression sonore	Froid (Fort/Moyen/Faible)	dB(A)	33 / 29 / 25	34 / 30 / 26	34 / 30 / 26	35 / 32 / 26	35 / 32 / 26	38 / 34 / 31	39 / 35 / 32
	Chaud (Fort/Moyen/Faible)	dB(A)	33 / 29 / 25	34 / 30 / 26	34 / 30 / 26	35 / 32 / 26	35 / 32 / 26	38 / 34 / 31	39 / 35 / 32
Pression statique externe	Fort / Moyen / Faible	Pa	150 / 70 / 10	150 / 70 / 10	150 / 70 / 10	150 / 70 / 10	150 / 100 / 10	150 / 100 / 10	150 / 100 / 10
Volume d'air	Froid (Fort/Moyen/Faible)	m³/h	840 / 780 / 600	840 / 780 / 600	960 / 900 / 720	1,260 / 1,140 / 900	1,260 / 1,140 / 900	1,920 / 1,560 / 1,260	2,040 / 1,740 / 1,380
	Chaud (Fort/Moyen/Faible)	m³/h	840 / 780 / 600	840 / 780 / 600	960 / 900 / 720	1,260 / 1,140 / 900	1,260 / 1,140 / 900	1,920 / 1,560 / 1,260	2,040 / 1,740 / 1,380

Plafonnier		S-36PT2E5A	S-45PT2E5A	S-50PT2E5A	S-60PT2E5A	S-71PT2E5A	S-100PT2E5A	S-125PT2E5A	S-140PT2E5A
Dimensions	H x L x P	mm	235 x 960 x 690	235 x 960 x 690	235 x 960 x 690	235 x 1,275 x 690	235 x 1,275 x 690	235 x 1,590 x 690	235 x 1,590 x 690
Niveau de pression sonore	Froid (Fort/Moyen/Faible)	dB(A)	35 / 32 / 30	38 / 33 / 30	38 / 33 / 30	39 / 36 / 33	39 / 36 / 33	42 / 38 / 35	45 / 40 / 37
	Chaud (Fort/Moyen/Faible)	dB(A)	36 / 32 / 30	39 / 34 / 30	39 / 34 / 30	40 / 36 / 33	40 / 36 / 33	42 / 38 / 35	46 / 41 / 38
Volume d'air	Froid (Fort/Moyen/Faible)	m³/h	840 / 720 / 630	900 / 750 / 630	900 / 750 / 630	1,200 / 1,020 / 870	1,260 / 1,080 / 930	1,800 / 1,500 / 1,380	2,040 / 1,680 / 1,440
	Chaud (Fort/Moyen/Faible)	m³/h	840 / 720 / 630	900 / 750 / 630	900 / 750 / 630	1,200 / 1,020 / 870	1,260 / 1,080 / 930	1,800 / 1,500 / 1,380	2,040 / 1,680 / 1,440

Unités extérieures compatibles		7,1 kW	10,0 kW	12,5 kW	14,0 kW	7,1 kW	10,0 kW	12,5 kW	14,0 kW	20,0 kW	25,0 kW
Unité extérieure monophasé		U-71PEY1E5	U-100PEY1E5	U-125PEY1E5	—	U-71PE1E5A	U-100PE1E5A	U-125PE1E5A	U-140PE1E5A	—	—
Unité extérieure triphasé		—	U-100PEY1E8	U-125PEY1E8	U-140PEY1E8	U-71PE1E8A	U-100PE1E8A	U-125PE1E8A	U-140PE1E8A	U-200PE1E8	U-250PE1E8
Capacité de rafraîchissement	Nominale (Min - Max)	kW	7,1 (2,0 - 7,7)	10,0 (2,7 - 11,5)	12,5 (3,8 - 13,5)	14,0 (3,3 - 15,5)	7,1 (2,5 - 8,0)	10,0 (3,3 - 12,5)	12,5 (3,3 - 14,0)	14,0 (3,3 - 15,5)	20,0 (6,0 - 22,4)
Capacité de chauffage	Nominale (Min - Max)	kW	7,1 (1,8 - 8,1)	10,0 (2,1 - 13,8)	12,5 (3,4 - 15,0)	14,0 (4,1 - 16,0)	8,0 (2,0 - 9,0)	11,2 (4,1 - 14,0)	14,0 (4,1 - 16,0)	16,0 (4,1 - 18,0)	21,8 (6,0 - 22,4)
Alimentation	Monophasé	V	220 / 230 / 240	220 / 230 / 240	220 / 230 / 240	—	220 / 240	220 / 240	220 / 240	—	—
	Triphasé	V	—	380 / 400 / 415	380 / 400 / 415	380 / 415	380 / 415	380 / 415	380 / 415	380 / 415	380 / 415
Connexion	Volume d'air	mm²	2,50	4,00	6,00	2,50	2 x 1,5 ou 2,5	2 x 1,5 ou 2,5	2 x 1,5 ou 2,5	—	—
	Froid / Chaud	m³/h	2,340	4,560 / 4,020	4,800 / 4,380	8,100 / 7,200	3,600 / 3,600	6,600 / 5,700	7,800 / 6,600	8,100 / 7,200	7,740
Niveau de pression sonore	Froid / Chaud (Fort)	dB(A)	50 / 52	54 / 54	56 / 56	54 / 53	48 / 50	52 / 52	53 / 53	54 / 55	57 / 57
	Froid / Chaud (Fort)	dB	70 / 70	70 / 70	73 / 73	71 / 70	65 / 67	69 / 69	70 / 70	71 / 71	72
Dimensions	H x L x P	mm	569x790x285	996x940x340	996x940x340	1,416x940x340	996x940x340	1,416x940x340	1,416x940x340	1526x940x340	1526x940x340
Poids net		kg	42	73	85	98	69	98	98	118	128
Connexion de la tuyauterie	Tube de liquide	Pouces (mm)	3/8 (9,52)	3/8 (9,52)	3/8 (9,52)	3/8 (9,52)	3/8 (9,52)	3/8 (9,52)	3/8 (9,52)	3/8 (9,52)	1/2 (12,7)
	Tube de gaz	Pouces (mm)	5/8 (15,88)	5/8 (15,88)	5/8 (15,88)	5/8 (15,88)	5/8 (15,88)	5/8 (15,88)	5/8 (15,88)	5/8 (15,88)	1 (25,4)
Charge de réfrigérant	R410A	kg	1,7	2,60	3,20	3,4	2,35	3,4	3,4	5,3	6,5
Dénivelé (int./ext.)	Max	m	30	30	30	30	30	30	30	30	30
Longueur des tuyauteries	Min / Max	m	5 / 50	5 / 50	5 / 50	5 / 50	5 / 50	5 / 75	5 / 75	5 / 100	5 / 100
Plage de fonctionnement	Froid Min / Max	°C	-10 / +43	-10 / +43	-10 / +43	-10 / +43	-15 / +46	-15 / +46	-15 / +46	-15 / +46	-15 / +43
	Chauffage Min / Max	°C	-15 / +24	-15 / +24	-15 / +24	-15 / +24	-20 / +24	-20 / +24	-20 / +24	-20 / +24	-20 / +15