

## TYPE D1 CASSETTE 1 VOIE

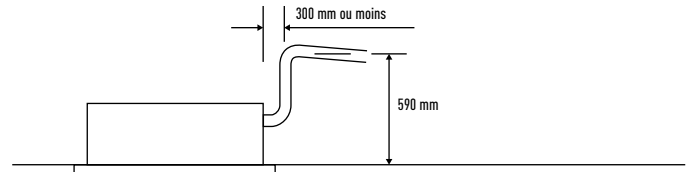


Conçue pour s'insérer dans les faux plafonds, la gamme D1 de cassettes 1 voie compactes est équipée de ventilateurs aussi puissants que silencieux pour une hauteur allant jusqu'à 4,2 m.

### Focus technique

- Ultra-mince
- Convient pour les plafonds standard et les hauts plafonds
- La pompe de vidange intégrée offre 590 mm d'élévation
- Installation et maintenance faciles
- Hauteur de fixation facilement réglable
- Utilisation d'un moteur de ventilateur à courant continu pour une plus grande efficacité énergétique

### Hauteur de vidange



Contrôleur en option  
Commande pour les hôtels  
PAW-RE2C3



Contrôleur en option  
Télécommande filaire  
CZ-RTC5  
Compatible avec Econavi



Contrôleur en option  
Télécommande filaire  
CZ-RTC4  
Compatible avec Econavi



Capteur Econavi en option  
CZ-CENSC1



Contrôleur en option  
Télécommande sans fil  
CZ-RWS02



Contrôleur en option  
Télécommande simplifiée  
CZ-RE2C2



Panneau  
CZ-KPD02

Modèle		S-28MD1E5	S-36MD1E5	S-45MD1E5	S-56MD1E5	S-73MD1E5
Alimentation		230 V / Monophasé / 50 Hz				
Capacité de rafraîchissement	kW	2,8	3,6	4,5	5,6	7,3
Puissance absorbée rafraîchissement	W	51	51	51	60	87
Intensité de fonctionnement en mode rafraîchissement	A	0,39	0,39	0,39	0,46	0,70
Capacité de chauffage	kW	3,2	4,2	5,0	6,3	8,0
Puissance absorbée chauffage	W	40	40	40	48	76
Intensité de fonctionnement en mode chauffage	A	0,35	0,35	0,35	0,41	0,65
Type de ventilateur		Ventilateur Sirocco				
Volume d'air	Fort / Moyen / Faible	m³/h	720 / 600 / 540	720 / 600 / 540	720 / 660 / 600	780 / 690 / 600
Niveau de pression sonore	Fort / Moyen / Faible	dB(A)	36 / 34 / 33	36 / 34 / 33	36 / 35 / 34	38 / 36 / 34
Dimensions	H x L x P	mm	200 (+20)x1.000 (1,230)x710 (800)	200 (+20)x1.000 (1,230)x710 (800)	200 (+20)x1.000 (1,230)x710 (800)	200 (+20)x1.000 (1,230)x710 (800)
Poids net		kg	26,5 (21 + 5,5)	26,5 (21 + 5,5)	26,5 (21 + 5,5)	27,5 (22 + 5,5)
Connexions des tubes	Liquide	pouces (mm)	1/4 (6,35)	1/4 (6,35)	1/4 (6,35)	1/4 (6,35)
	Gaz	pouces (mm)	1/2 (12,70)	1/2 (12,70)	1/2 (12,70)	1/2 (12,70)
	Tube de drainage		VP-25	VP-25	VP-25	VP-25

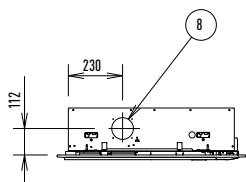
Conditions nominales : rafraîchissement intérieur 27°C TS / 19°C TH. Rafraîchissement extérieur 35°C TS / 24°C TH. Chauffage intérieur 20°C TS. Rafraîchissement extérieur 7°C TS / 6°C TH  
TS : température sèche ; TH : température humide



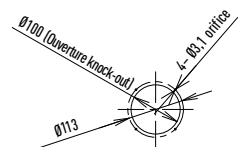
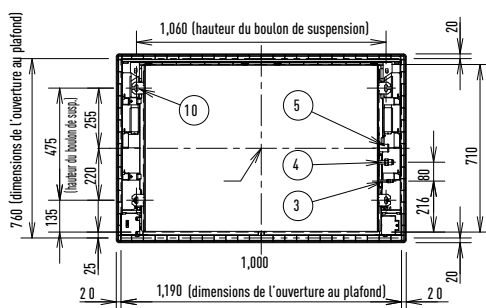
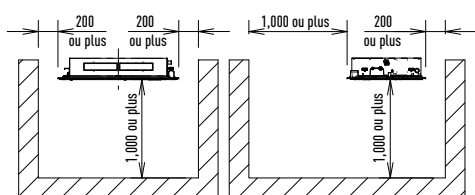
ECONAVI et CONTRÔLE INTERNET : en option.

**Type D1 // Casette 1 voie**

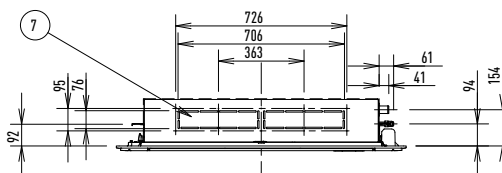
	28-56	73
1	Grille d'admission d'air	
2	Sortie de refoulement	
3	Tuyauterie de réfrigérant (tubes de liquide) Ø 6,35 (évasé) Ø 9,52 (évasé)	
4	Tuyauterie de réfrigérant (tubes de gaz) Ø 12,7 (évasé) Ø 15,88 (évasé)	
5	Raccordement vidange VP25	Diamètre externe 32
6	Entrée d'alimentation	
7	Orifice de raccordement du conduit d'évacuation (pour plafonds en descente)	
8	Orifice de raccordement du conduit d'admission d'air neuf	Ø 100
9	Orifice d'installation pour récepteur de télécommande sans fil	
10	Orifice du bouton de suspension	4 orifices 12 x 30



Espace requis pour l'installation



Orifice de raccordement du conduit d'admission d'air neuf (détails)



Vue de face

