

MURAL COMPACT TZ



+ PRODUITS

Facile à installer

- Moins de 80 cm de large

Un confort intérieur optimisé

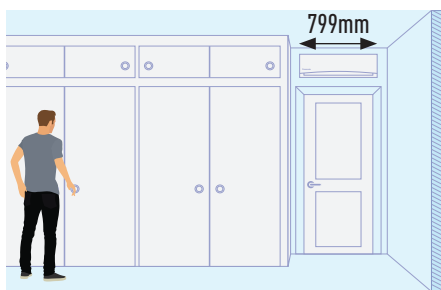
- Super silencieux : seulement 20 dB(A)
- Filtre à l'air : blocages des particules jusqu'à 2,5 microns
- Distribue l'air frais de façon homogène dans la pièce : technologie Aerowings

Hautes performances

- Classes énergétiques jusqu'à A+++ / A++
- Chauffage garanti jusqu'à -15°C
- Fonctionne au fluide R32 : plus performant, moins polluant

Les modèles TZ sont puissants et efficaces.

Les unités intérieures TZ ont une largeur de 799 mm et peuvent se positionner au-dessus d'une porte ou dans un couloir.

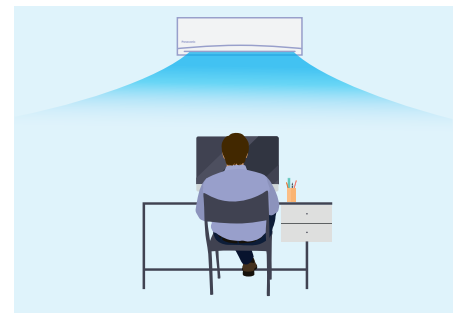


Filtre PM2,5

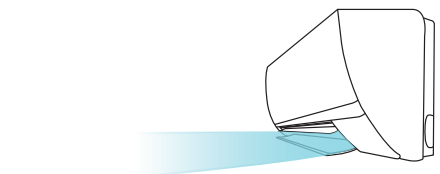
Le filtre de purification PM2,5 piège les virus et allergènes, même microscopiques, pour les éliminer de l'air et créer une qualité intérieure propre et confortable.



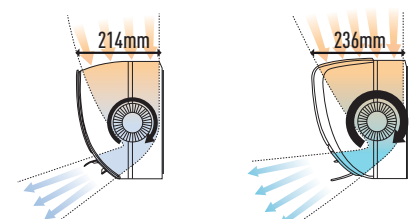
Aerowings



Meilleure répartition de l'air dans la pièce



Plus grande prise d'air.





CZ-TACG1
Kit Wifi Panasonic
pour contrôle Internet.



Unité murale TZ • R32

Puissance		2,0 kW	2,5 kW	3,5 kW	4,2 kW	5,0 kW	6,0 kW	7,1 kW
Cap. de refroidissement	Nominale (Min - Max) kW	2,00 [0,75 - 2,40]	2,50 [0,85 - 3,00]	3,50 [0,85 - 3,90]	4,20 [0,85 - 4,60]	5,00 [0,98 - 5,60]	6,30 [0,98 - 7,10]	7,10 [0,98 - 8,10]
EER ¹⁾	Nominale (Min - Max) W/W	4,08 [3,00 - 4,00] A	3,85 [3,40 - 3,41] A	3,57 [3,33 - 3,36] A	3,36 [3,21 - 2,80] A	3,40 [3,44 - 3,24] A	3,26 [3,50 - 2,98] A	3,17 [2,33 - 3,03] B
SEER²⁾	W/W	6,80 A++	6,90 A++	6,70 A++	6,30 A++	6,80 A++	6,50 A++	6,10 A++
Pdesign (froid)	kW	2,0	2,5	3,5	4,2	5,0	6,3	7,1
P. absorbée (froid)	Nominale (Min - Max) kW	0,49 [0,25 - 0,60]	0,65 [0,25 - 0,88]	0,98 [0,26 - 1,16]	1,25 [0,27 - 1,64]	1,47 [0,29 - 1,73]	1,93 [0,28 - 2,38]	2,24 [0,42 - 2,67]
Consommation annuelle d'énergie (ErP) ³⁾	kWh/a	103	127	183	233	257	339	407
Cap. de chauffage	Nominale (Min - Max) kW	2,70 [0,70 - 3,60]	3,30 [0,80 - 4,10]	4,00 [0,80 - 5,10]	5,00 [0,80 - 6,80]	5,80 [0,98 - 7,80]	7,20 [0,98 - 8,50]	8,60 [0,98 - 9,90]
Capacité de chauffage à -7°C	kW	2,14	2,70	3,30	3,90	4,79	5,24	6,13
COP ¹⁾	Nominale (Min - Max) W/W	4,15 [3,78 - 3,53] A	4,18 [4,10 - 3,66] A	4,04 [4,00 - 3,70] A	3,73 [4,00 - 3,33] A	3,77 [2,88 - 3,39] A	3,44 [2,88 - 3,15] B	3,51 [2,45 - 3,47] B
SCOP²⁾	W/W	4,60 A++	4,60 A++	4,60 A++	4,00 A+	4,30 A+	4,20 A+	4,00 A+
Pdesign à -10°C	kW	1,9	2,4	2,8	3,6	4,0	4,6	5,5
P. absorbée (chaud)	Nominale (Min - Max) kW	0,65 [0,19 - 1,02]	0,79 [0,20 - 1,12]	0,99 [0,20 - 1,38]	1,34 [0,20 - 2,04]	1,54 [0,34 - 2,30]	2,09 [0,34 - 2,70]	2,45 [0,40 - 2,85]
Consommation annuelle d'énergie (ErP) ³⁾	kWh/a	578	730	852	1 260	1 302	1 533	1 925
Unité intérieure		CS-TZ20TKEW-1	CS-TZ25TKEW-1	CS-TZ35TKEW-1	CS-TZ42TKEW-1	CS-TZ50TKEW	CS-TZ60TKEW	CS-TZ71TKEW
Connexion unité intérieure / unité extérieure	mm ²	4 x 1,5	4 x 1,5	4 x 1,5	4 x 1,5	4 x 2,5	4 x 2,5	4 x 2,5
Volume d'air	Froid / Chaud m ³ /min	9,6/10,6	10,5/11,4	11,3/12,1	12,3/12,9	19,9/20,8	20,8/21,4	20,0/22,0
Volume de condensation éliminée	L/h	1,3	1,5	2,0	2,4	2,8	3,5	4,1
Pression sonore ⁴⁾	Froid (Fort/Faible/Q-Faible) dB(A)	37 / 25 / 20	40 / 26 / 20	42 / 30 / 20	44 / 31 / 29	44 / 37 / 34	45 / 37 / 34	47 / 38 / 35
	Chaud (Fort/Faible/Q-Faible) dB(A)	38 / 26 / 22	40 / 27 / 22	42 / 33 / 22	44 / 35 / 28	44 / 37 / 34	45 / 37 / 34	47 / 38 / 35
Dimensions	H x L x P mm	290 x 799 x 197	290 x 799 x 197	290 x 799 x 197	290 x 799 x 197	302 x 1 102 x 244	302 x 1 102 x 244	302 x 1 102 x 244
Poids net	kg	8	8	8	8	12	12	13
Unité extérieure		CU-TZ20TKE-1	CU-TZ25TKE-1	CU-TZ35TKE-1	CU-TZ42TKE-1	CU-TZ50TKE	CU-TZ60TKE	CU-TZ71TKE
Volume d'air	Froid / Chaud m ³ /min	28,9/27,4	29,0/27,6	29,1/30,2	33,6/34,0	33,0/32,2	42,6/41,5	44,7/48,1
Alimentation électrique	V	230	230	230	230	230	230	230
Protection disjoncteur	A	16	16	16	16	16	16	20
Pression sonore ⁴⁾	Froid / Chaud (Fort) dB(A)	46/47	47/48	48/50	49/51	48/49	49/49	52/54
Dimensions ⁵⁾	H x L x P mm	542 x 780 x 289	542 x 780 x 289	542 x 780 x 289	619 x 824 x 299	619 x 824 x 299	695 x 875 x 320	695 x 875 x 320
Poids net	kg	27	28	33	34	40	42	49
Connexions de la tuyauterie	Tube de liquide Pouces (mm)	1/4 (6,35)	1/4 (6,35)	1/4 (6,35)	1/4 (6,35)	1/4 (6,35)	1/4 (6,35)	1/4 (6,35)
	Tube de gaz Pouces (mm)	3/8 (9,52)	3/8 (9,52)	3/8 (9,52)	1/2 (12,70)	1/2 (12,70)	1/2 (12,70)	5/8 (15,88)
Longueurs de tube	m	3 / 15	3 / 15	3 / 15	3 / 15	3 ~ 20	3 ~ 30	3 ~ 30
Dénivelé (int./ext) ⁶⁾	m	15	15	15	15	15	15	20
Longueur de tube pour gaz supplémentaire	m	7,5	7,5	7,5	7,5	7,5	7,5	10
Quantité de gaz supplémentaire	g/m	10	10	10	10	15	15	25
Réfrigérant (R32)	kg / eq. TCO ₂	0,61/0 412	0,70/0 473	0,82/0 554	0,87/0 587	1,14/0 770	1,11/0 749	1,32/0 891
Plage de fonct.	Froid Min/Max °C	-10 ~ +43	-10 ~ +43	-10 ~ +43	-10 ~ +43	-10 ~ +43	-10 ~ +43	-10 ~ +43
	Chaud Min/Max °C	-15 ~ +24	-15 ~ +24	-15 ~ +24	-15 ~ +24	-15 ~ +24	-15 ~ +24	-15 ~ +24

Remarque : alimentation groupe extérieur (monosplit).

Accessoires

CZ-TACG1	NOUVEAU kit Wifi Panasonic pour contrôle Internet
CZ-CAPRA1	Interface de connexion des unités de la gamme confort avec commande centralisée

Accessoires

CZ-RD514C	Télécommande filaire pour programmation hebdomadaire
------------------	------------------------------------------------------

1) Les classifications EER et COP sont à 230V, conformément à la directive européenne 2002/31/CE. 2) Échelle énergétique de A+++ à G. 3) La consommation énergétique annuelle est calculée conformément à la directive ErP. 4) Le niveau de pression sonore des unités indique la valeur pour une position à 1 mètre en face du corps principal et à 0,8 m en dessous de l'unité. La pression sonore est mesurée conformément à la norme Eurovent 6/C/006-97. 0-Faible : mode silencieux. Faible : la vitesse de ventilateur minimale. 5) Ajouter 70 mm pour l'orifice des tuyauteries. 6) Lors de l'installation de l'unité extérieure à une position plus élevée que l'unité intérieure.



SEER et SCOP : pour KIT-TZ25-TKE-1. SUPER SILENCIEUX : pour KIT-TZ20-TKE-1, KIT-TZ25-TKE-1 et KIT-TZ35-TKE-1 : CONTRÔLE INTERNET : en option.

Conditions nominales refroidissement intérieur 27°C TS / 19°C TH. Refroidissement extérieur 35°C TS / 24°C TH. Chauffage intérieur 20°C TS. Chauffage extérieur 7°C TS / 6°C TH. (TS : température sèche ; TH : température humide)
Spécifications sujettes à modifications sans préavis. Pour des informations détaillées concernant l'ErP, veuillez consulter nos sites Internet : www.aircon.panasonic.eu ou www.ptc.panasonic.eu