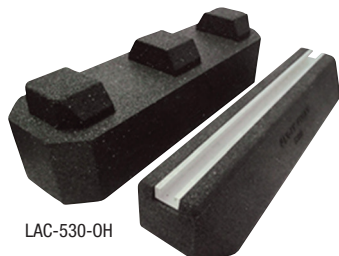


Support de sol LAC (95 + 125 mm)

Encore plus haut contre la formation de glace sous les unités extérieures

La hauteur des deux éléments ensemble suffit largement pour répondre aux conseils de certains fabricants de pompes à chaleur de prévoir un espace d'au moins 150 mm sous les unités extérieures afin d'éviter la formation de glace en conditions hivernales.



LAC-530-OH

LAC-530



LAC-539
(en option)

LAC		530	530-OH
Dimensions (lxpxh)	mm	600x180x95	600x180x125
Charge statique par pied	kg	300	
ACCESSOIRE OPTIONNEL			
Ensemble d'écrous (2 pièces) M10 x 60 mm	CODE	LAC-539	-

La combinaison du LAC-530 et du LAC-530-OH donne une hauteur totale de 22 cm.



- Pied multi-fonctions très solide pour le montage d'unités extérieures, tuyauteries, câblages sur toits plats
- Profil aluminium 41x20 mm incorporé dans la structure en caoutchouc noir
- Résiste aux rayons UV, imperméable, anti-vibrations
- Pour usage intérieur ou extérieur, résistant aux températures de -40°C à +80°C
- Livré standard sans fixation ou pièce de montage

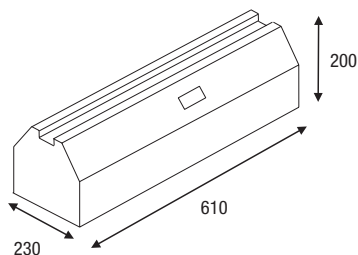


Paire console de sol FX600-200 (200 mm)

La nouvelle console FX600-200 d'une hauteur de 20 cm, idéale pour les pompes à chaleur, est moulée en une seule pièce.



FX600-200



- Support sol anti-vibratoire à base de caoutchouc recyclable
- Profil aluminium incorporé dans la structure
- Résiste aux rayons UV, imperméable
- Pour usage intérieur ou extérieur
- Livré standard avec visserie de fixation

FX		600-200
Dimensions (lxpxh)	mm	610x230x200
Charge statique par pied	kg	450