

Mono-split et twin gainable moyenne pression statique



Ecologique et à bon rendement énergétique

- Régulation inverter pour une efficacité énergétique optimale (INVERTER)
- Mode économique

Grand confort

- Fonctionnement avec des températures extérieures jusqu'à -15 °C en mode refroidissement et -20 °C en mode chauffage (INVERTER)
- Fonctionnement par températures extérieures jusqu'à -10 °C (ON/OFF)
- Commutation automatique du mode de fonctionnement en fonction de la température de la pièce (INVERTER)
- Redémarrage automatique après une panne d'électricité
- Ventilateur automatique
- Mode déshumidification
- Mode démarrage à chaud (INVERTER)
- Capteur de température ambiante commutable par le capteur de la télécommande filaire

Convivial

- Télécommande filaire
- Horloge 24 heures temps réel avec minuterie
- Programmeur hebdomadaire avec 6 commutations par jour, soit 42 commutations par semaine

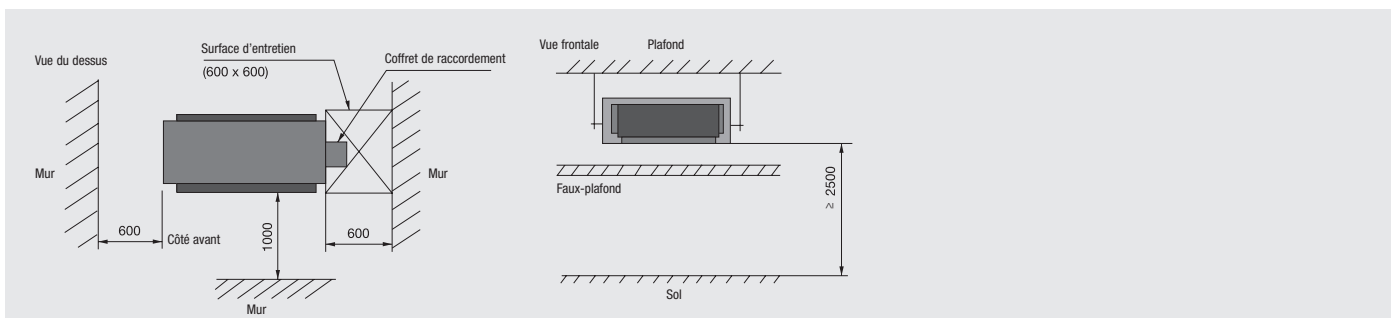
Montage et maintenance aisés

- Pression statique externe réglable jusqu'à 98 Pa max. (à partir de la taille 34)
- Système d'autodiagnostic

En twin les 2 unités fonctionnent dans le même mode.

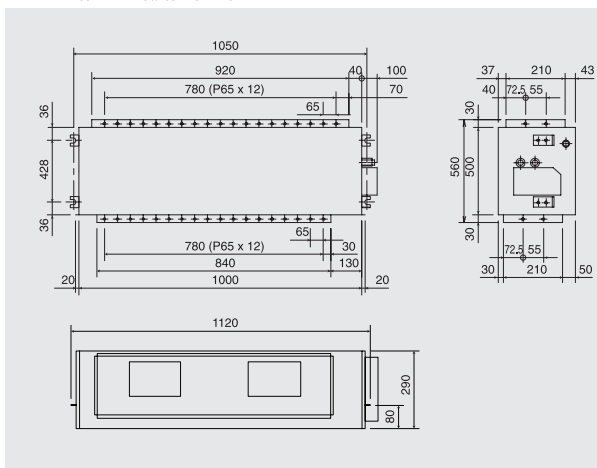
Dimensions en mm

Distances minimales pour le montage



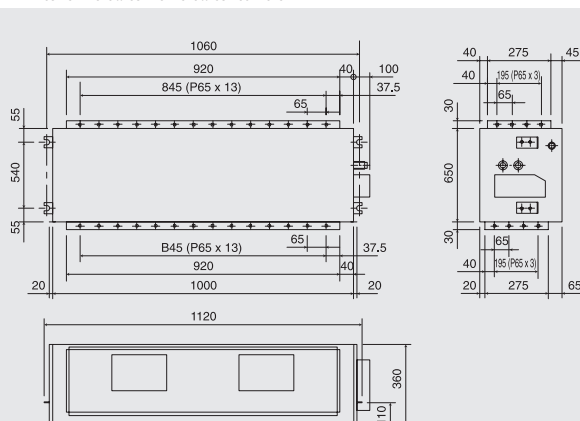
Dimensions des unités intérieures

CS-F24DD2E5 // CS-F28DD2E5



Dimensions des unités intérieures

CS-F34DD3E5 // CS-F43DD3E5 // CS-F50DD3E5



Mono-split et twin gainable moyenne pression statique INVERTER+ **DD2E5** (6,3 - 14,0 kW)



Pour la climatisation de grands centres commerciaux avec un débit élevé en air climatisé, Panasonic a développé ces gainables dont la haute pression statique assure une répartition homogène de l'air sur toute la surface.

		F24DD2E5	F28DD2E5	F34DD2E5	F43DD2E5	F50DD2E5
Puissance frigorifique nominale (min.-max.) ¹	kW	6,30 (2,00 - 6,50)	7,10 (2,10 - 7,50)	10,00 (4,00 - 12,00)	12,50 (4,00 - 13,50)	14,00 (4,00 - 16,00)
EER ³		3,01 B	3,01 B	3,27 A	3,01 B	2,77 D
Puissance frigorifique absorbée (min.-max.)	kW	2,09 (0,60 - 2,40)	2,36 (0,65 - 2,45)	3,06 (1,35 - 3,50)	4,15 (1,40 - 4,50)	5,06 (1,45 - 5,40)
Puissance calorifique nominale (min.-max.) ²	kW	7,10 (2,10 - 7,50)	8,00 (2,20 - 8,50)	11,20 (4,00 - 13,50)	14,00 (4,00 - 15,50)	16,00 (4,00 - 18,00)
COP ³		3,41 B	3,42 B	3,41 B	3,21 C	3,30 C
Puissance calorifique absorbée (min.-max.)	kW	2,08 (0,60 - 3,15)	2,34 (0,65 - 3,25)	3,28 (1,35 - 4,30)	4,36 (1,40 - 5,10)	4,85 (1,40 - 6,10)
Consommation annuelle d'énergie ⁴	kWh	1045	1180	1530	2075	2530
UNITÉ INTÉRIEURE		CS-F24DD2E5	CS-F28DD2E5	CS-F34DD2E5	CS-F43DD2E5	CS-F50DD2E5
Débit d'air max. Froid/Chaud	m ³ /h	1320/1020	1320/1020	2280/1920	2400/1980	2700/2100
Pression statique externe ⁹	Pa	40 - 49 - 56 - 69	40 - 49 - 56 - 69	50 - 65 - 80 - 98	50 - 65 - 80 - 98	55 - 65 - 80 - 98
Déshumidification	l/h	3,8	4,3	6,0	7,9	9,0
Niveau de pression sonore Froid (min.-max.) ⁵	dB(A)	41 - 45	41 - 45	45 - 49	45 - 49	45 - 49
Niveau de pression sonore Chaud (min.-max.) ⁵	dB(A)	39 - 43	39 - 43	44 - 47	44 - 47	44 - 47
Niveau de puissance sonore max. Froid/Chaud ⁶	dB	61/59	61/59	64/62	64/62	64/62
Dimensions (h x l x p) ⁷	mm	290 x 1000(+100) x 500	290 x 1000(+100) x 500	360 x 1000(+100) x 650	360 x 1000(+100) x 650	360 x 1000(+100) x 650
Poids	kg	35	35	48	48	48
UNITÉ EXTÉRIEURE		CU-L24DBE5	CU-L28DBE5	CU-L34DBE8	CU-L43DBE8	CU-L50DBE8
Alimentation électrique	V/Ph/Hz	230/1/50 + T	230/1/50 + T	400/3/50 + T	400/3/50 + T	400/3/50 + T
Câble de liaison	mm ²	4 x 1,5 - 2,5	4 x 1,5 - 2,5	4 x 1,5 - 2,5	4 x 1,5 - 2,5	4 x 1,5 - 2,5
Intensité absorbée Froid/Chaud	A	9,5/9,5	10,7/10,6	4,8/5,2	6,5/6,8	7,7/7,4
Débit d'air max.	m ³ /h	2880	2880	5880	5880	5880
Niveau de pression sonore max. Froid/Chaud ⁵	dB(A)	47/49	48/50	52/54	53/55	54/56
Niveau de puissance sonore max. Froid/Chaud ⁶	dB	63/65	64/66	66/68	67/69	68/70
Dimensions (h x l x p) ⁷	mm	795 x 900 x 320	795 x 900 x 320	1340 x 900 x 320	1340 x 900 x 320	1340 x 900 x 320
Poids	kg	71	71	110	110	105
Diamètre ligne liquide	" (mm)	3/8 (9,52)	3/8 (9,52)	3/8 (9,52)	3/8 (9,52)	3/8 (9,52)
Diamètre ligne gaz	" (mm)	5/8 (15,88)	5/8 (15,88)	5/8 (15,88)	5/8 (15,88)	5/8 (15,88)
Charge de réfrigérant	kg	2,13	2,35	3,30	3,30	3,50
Différence max. de niveau ⁸	m	30	30	30	30	30
Longueur des tuyauteries (min.-max.)	m	7,5 - 50	7,5 - 50	7,5 - 50	7,5 - 50	7,5 - 50
Longueur max. des tuyauteries avec charge standard	m	30	30	30	30	30
Charge additionnelle réfrigérant	g/m	50	50	50	50	50

Accessoires

Liaisons frigorifiques

Support sol / Support mural

Pompe de relevage des condensats

Universal + Miniblue Sensor

Voir **Air Conditioning ACCESSORIES**

¹ Puissance frigorifique nominale basée sur: Intérieur 27°C BS, 19°C BH; Extérieur 35°C BS, 24°C BH

² Puissance calorifique nominale basée sur: Intérieur 20°C BS; Extérieur 7°C BS - 6°C BH

³ Les indications relatives au facteur d'efficacité énergétique (EER) et au coefficient de performance (COP) sont basées sur 230 V ou selon le cas 400 V conformément à la directive européenne 2002/31/CE

⁴ CEMA = consommation d'énergie moyenne annuelle. Elle sert uniquement à des fins de comparaison et se fonde sur une valeur purement théorique de 500 heures de fonctionnement à charge totale en mode refroidissement.

⁵ Positions de mesure: Unité intérieure: 1,5 m en dessous de l'unité avec gainé de 1 m côté aspiration et gainé de 2 m côté pression; unité extérieure: 1 m devant l'unité à 1,5 m de hauteur

⁶ Le niveau de puissance acoustique en mode refroidissement est basé sur le document EUROVENT 6/C/006-97.

⁷ Pour le raccord des tuyaux, 100 mm doivent être ajoutés dans la largeur à l'unité intérieure et 70 mm à l'unité extérieure.

⁸ Unité extérieure placée plus haut que l'unité intérieure.

⁹ Avec un débit d'air maximum, la pression statique externe préréglée est de 69 Pa (tailles 24 et 28) ou selon le cas de 98 Pa (tailles 34 à 50). Ce réglage peut être augmenté par réenfilage d'un contact à fiche sur le moteur du ventilateur.



CZ-RD513C
Télécommande filaire



CU-L24DBE5
CU-L28DBE5



CU-L34DBE8
CU-L43DBE8
CU-L50DBE8



- Livré avec télécommande filaire (CZ-RD513C)
- Classe d'efficacité énergétique élevée même à -20 °C grâce à une technologie inverter économe en énergie
- Pression statique externe réglable jusqu'à 98 Pa (à partir de la taille 34)
- Programmeur hebdomadaire avec 42 commutations par semaine
- Jusqu'à 20 % d'économies d'énergie avec la fonction « Mode économique »
- Dénivelé maximal 30 m
- Diagnostic de dysfonctionnement aisé
- Pour les combinaisons en twin (2 appareils int. pour 1 appareil ext.) veuillez consulter le tableau
- Raccordement aisé à l'unité de ventilation FY-ZDY2
- Ensemble complet des fonctions

Limites de températures extérieures

Froid °C min./max.	-15/+43
Chaud °C min./max.	-20/+24

