

Monoblock Wandmodell INSIDE umkehrbar **MRW** (2,65 kW), **MDRW** (2,75 kW) und Konsole **MFRW** (2,78 kW)

Die kompakten INSIDE-Klimageräte sind leicht zu installieren. Sie sind ohne Außeneinheit konzipiert, so dass die Ästhetik der Gebäudefassaden nicht gestört wird. Zwei Wandbohrungen reichen für die Installation dieser sehr unauffälligen Geräte.



MRW 9 HN // MRW 12 HL



MDRW 12 HL



MFRW 12 HL

		MRW 9 HN	MRW 12 HL	MDRW 12 HL	MFRW 12 HL
Kühlleistung¹	W	2000	2650	2750	2786
Leistungsaufnahme	W	829/983	1050/1187	1232	1263
Betriebsstrom	A	4	4,8	5,6	5,7
EER		2,4 B	2,52 B	2,23 C	2,21 C
Heizleistung¹	W	2280	2890	2759	2938
Leistungsaufnahme	W	808/938	950/1074	1750	977
Betriebsstrom	A	3,7 B	4,3 A	4,8 C	4,4 A
COP		2,82	3,04	2,61	3,01
Jährlicher Energieverbrauch	kWh	-	-	616	632
Nennspannung	V/Ph/Hz	230/1/50 + E	230/1/50 + E	230/1/50 + E	230/1/50 + E
Entfeuchtung	l/h	-	0,8	0,8	0,34
Max. Luftvolumenstrom innen	m³/h	380	380	480	580
Schalldruckpegel innen²	dB(A)	37 - 38 - 39	38 - 39 - 40	36 - 39 - 41	38 - 39 - 42
Abmessungen innen (L x B x T)	mm	830 x 395 x 184	830 x 395 x 184	900 x 395 x 350	960 x 660 x 375
Eingebettete Tiefe	mm	180	180	185	180
Mauerdurchbohrungen vorsehen	mm	2 x ø160	2 x ø160	2 x ø160	2 x ø160
Gewicht	kg	44	44	46,5	65
Kältemittel	type	R407c	R410a	R410a	R410a
Kältemittelfüllung	kg	0,7	0,7	0,8	1,0

¹ Nominale Kühlleistung basiert auf: innen 27°C TKT, 19°C TKF für 50% RV; aussen 35°C DB, 24°C NB für 40% RV

¹ Nominale Heizleistung basiert auf: innen 20°C TKT, 15°C TKF für 60% NV; aussen 7°C BS, 6°C DB für 80% RV

² Leistung basiert auf Inneneinheit monoblock mit schalldämmenden und isolierten Lamellen ohne Platzierung von Gittern an der Rückseite.

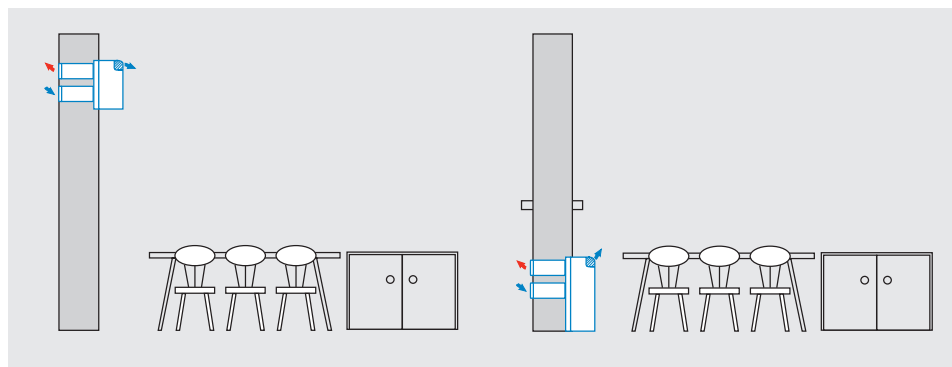
² Schalldruckpegel basiert auf Inneneinheit monoblock mit schalldämmenden und isolierten Lamellen mit maximaler Öffnung und maximaler Ventilationsgeschwindigkeit.

Montage Innengeräte

MRW 9 HN // MRW 12 HL // MDRW 12 HL

Montage Innengerät

MFRW 12 HL

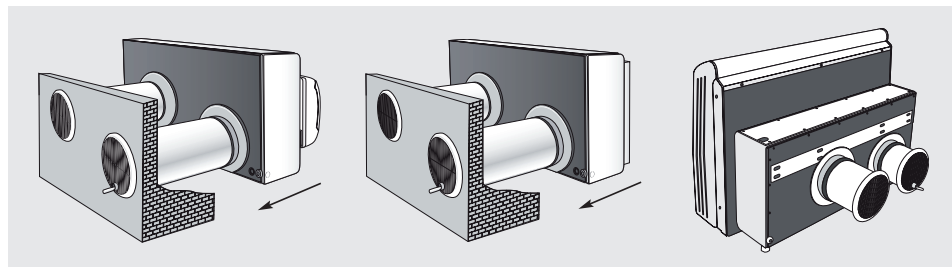


Rückseite Innengerät

MRW 9 HN // MRW 12 HL

MDRW 12 HL

MFRW 12 HL



- PVC-Schlauch: Durchmesser 160 mm, Länge 350 mm für Anschluss nach aussen
- 2 weiße Gitter

Für Wandmodelle MRW und MDRW:

- Nachtprogramm (Schlaf)
- Beleuchtetes Display
- Automatische Kontrolle der Ventilationsgeschwindigkeit
- Programmierung ON-OFF / OFF-ON
- Automatischer Wiederanlauf
- Gesamttabelle der Gerätefunktionen

Einsatzgrenzen		Innen	Aussen
Kühlen	Min. (TKT/TKF)	21°C / 15°C	21°C / -
	Max. (TKT/TKF)	32°C / 23°C	43°C / 26°C
Heizen	Min. (TKT/TKF)	20°C / -	-5°C / -6°C
	Max. (TKT/TKF)	27°C / -	24°C / 18°C